

LA TRANSFORMACION DE BILBAO Y DE LA METROPOLI



Santa Cruz , 5 de noviembre de 2013

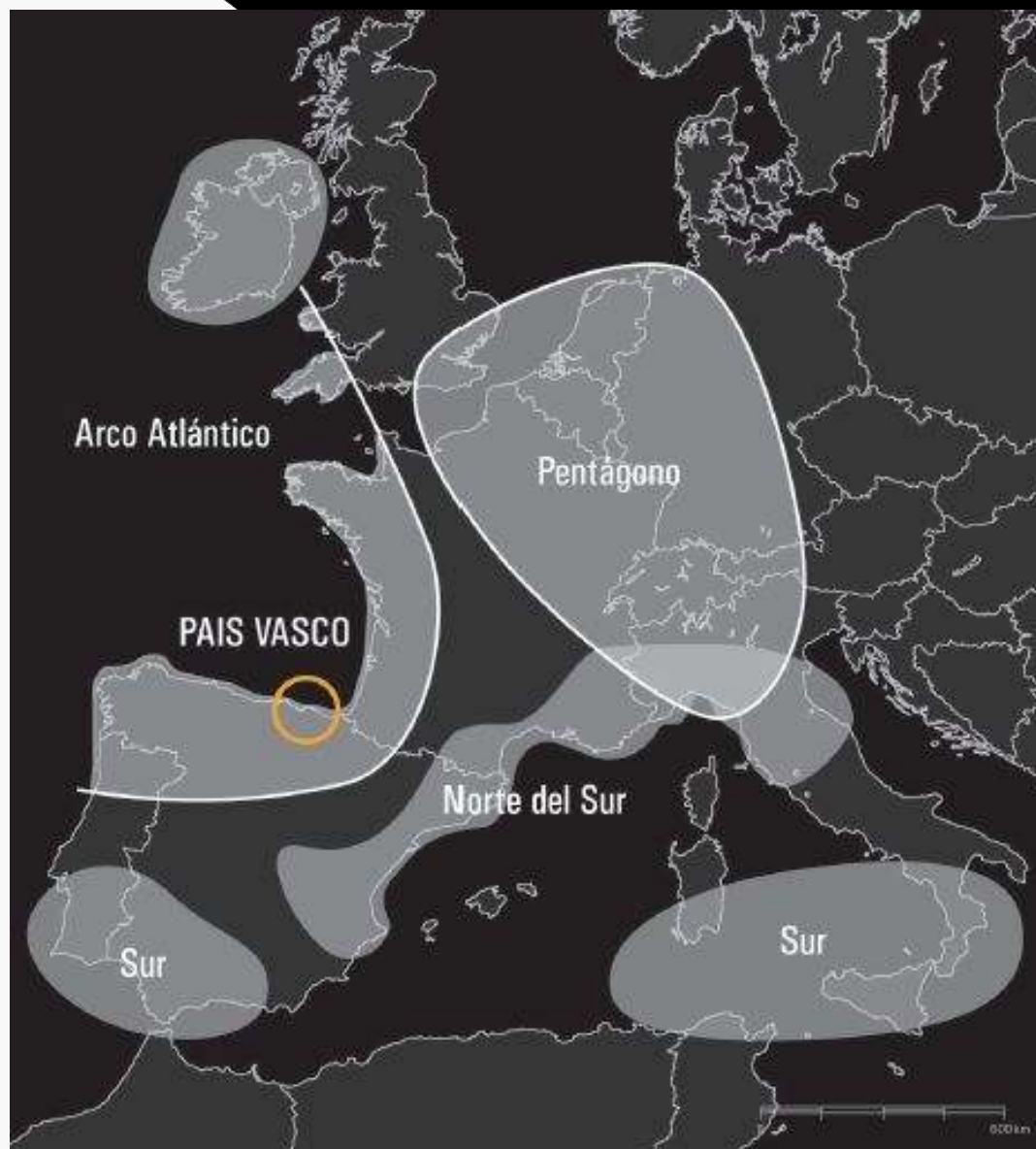


Bilbao

LA TRANSFORMACION DE BILBAO Y DE LA METROPOLI

- 1.- EL MODELO URBANO Y ECONOMICO
- 2.- LA CIUDAD POST-INDUSTRIAL - OBJETIVOS PARA UNA TRANSFORMACIÓN
- 3.- EJES ESTRATEGICOS DE LA TRANSFORMACIÓN
- 4.- LOS EFECTOS DE LA TRANSFORMACIÓN

LA TRANSFORMACION DE BILBAO Y DE LA METROPOLI



Directrices de Ordenación del Territorio - DOT

Revisión 2011



BILBAO

LA TRANSFORMACION DE BILBAO Y DE LA METROPOLI

El Territorio - 2012



Bilbao municipio

Población : 360.000 hab.

Territorio : 41,3 Km2

Densidad: 8.716 Hab/km2

Area Metropolitana administrativa

Población : 860.000 hab. / Territorio: 2.325 Km2

Densidad : 2.325 hab/km2

Area de influencia – 45 minutos: 1.500.000 hab.

1.- EL MODELO URBANO Y ECONÓMICO

DESDE EL AÑO 1300 HASTA FINALES DEL SIGLO XIX

- La Villa Medieval
- El modelo mercantil
- La ciudad industrial



LA VILLA MEDIEVAL Y EL MODELO MERCANTIL

*“Bilbao es antes
puente que puerto”*



- Lugar adecuado para refugio de embarcaciones
- Excelente situación geográfica
- Punto de cruce de la ría - ahorro de 3 días de transporte por tierra

LA VILLA MEDIEVAL Y EL MODELO MERCANTIL

Villa medieval



Villa mercantil



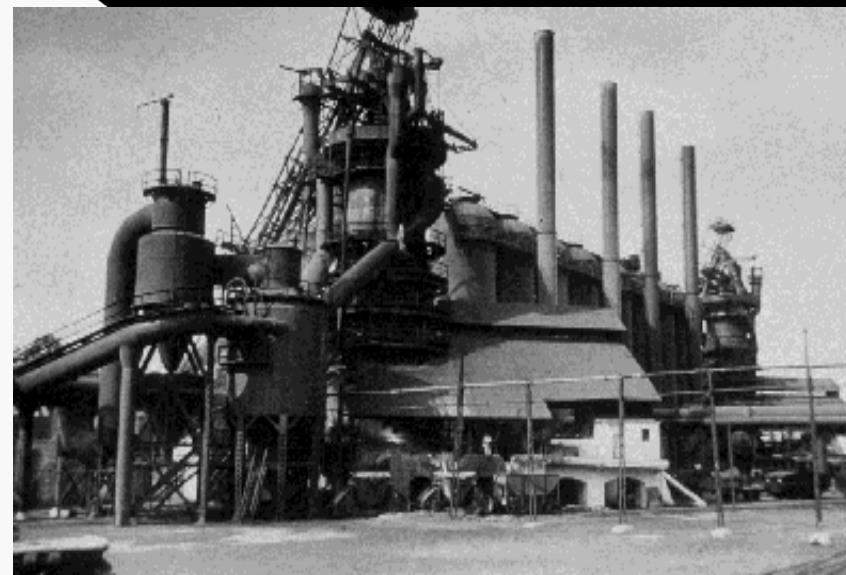
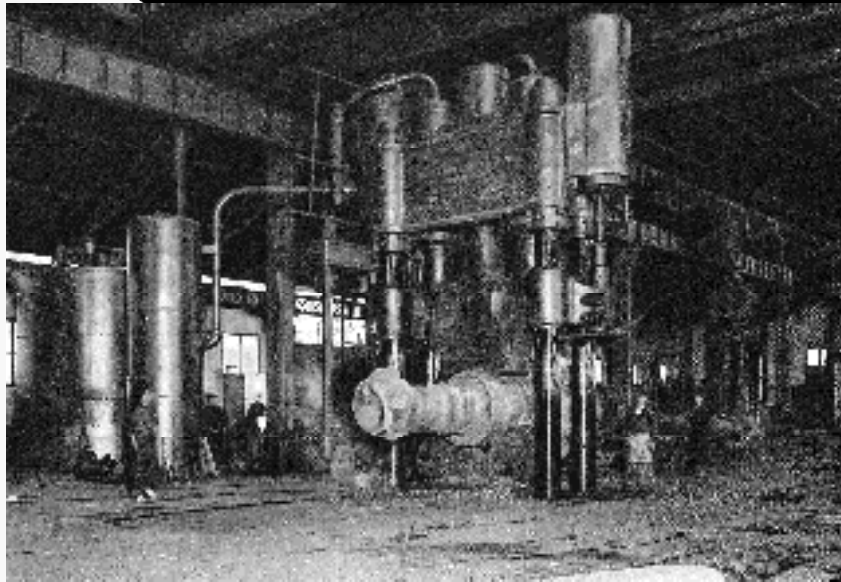
B

LA CIUDAD INDUSTRIAL

- Recurso natural básico de la revolución industrial : hierro
- Situación geográfica excepcional en relación a la cuna del desarrollo industrial
- Base mercantil fuerte heredada del modelo anterior: el Consulado de Bilbao y el Puerto
- Desarrollo de las actividades industriales en el eje de la ría.
- Florecimiento de las finanzas, el tejido empresarial y las instituciones.



LA CIUDAD INDUSTRIAL



LA CIUDAD INDUSTRIAL

- Las crisis de los años setenta y ochenta suponen la decadencia del modelo industrial .
- Altos índices de desempleo
- Aparición de problemas de marginación social



LA CIUDAD INDUSTRIAL

- Degradación medioambiental y del tejido urbano
- Fuga de talento

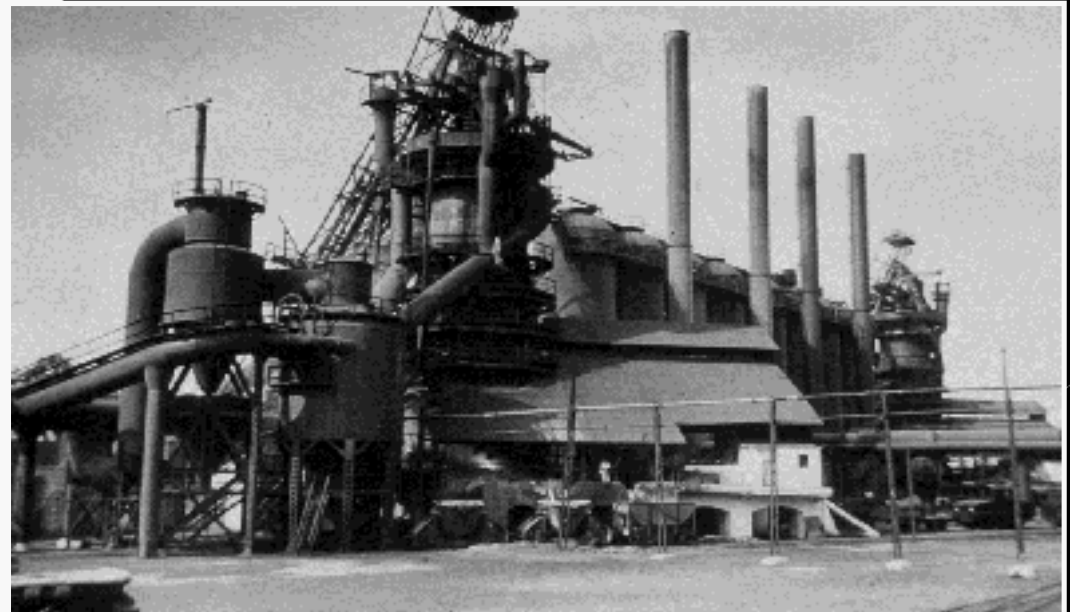


Las catastróficas inundaciones de Agosto de 1983
El Mercado de la Ribera y la ría en el borde del Casco Viejo

2.- LA CIUDAD POST INDUSTRIAL.

OBJETIVOS PARA UNA TRANSFORMACIÓN

- La necesidad del cambio.
- El momento de la decisión.
- Objetivos del cambio.



LA NECESIDAD DEL CAMBIO

- Diversificación y mejora de la competitividad
- Transformación: sustitución de personas por tecnología
- Adecuación de las estructuras de formación
- Nuevos nichos de actividad para asegurar la ocupación
- Apuesta por nuevas formas de actividad económica en los nuevos sectores en auge.



EL MOMENTO DE LA DECISIÓN

- Recuperación de la autonomía y del Concierto Económico.

- Herencia de importantes proyectos iniciados en la época anterior a la crisis.



- Impulso de la planificación integral y revisión de los proyectos sectoriales .

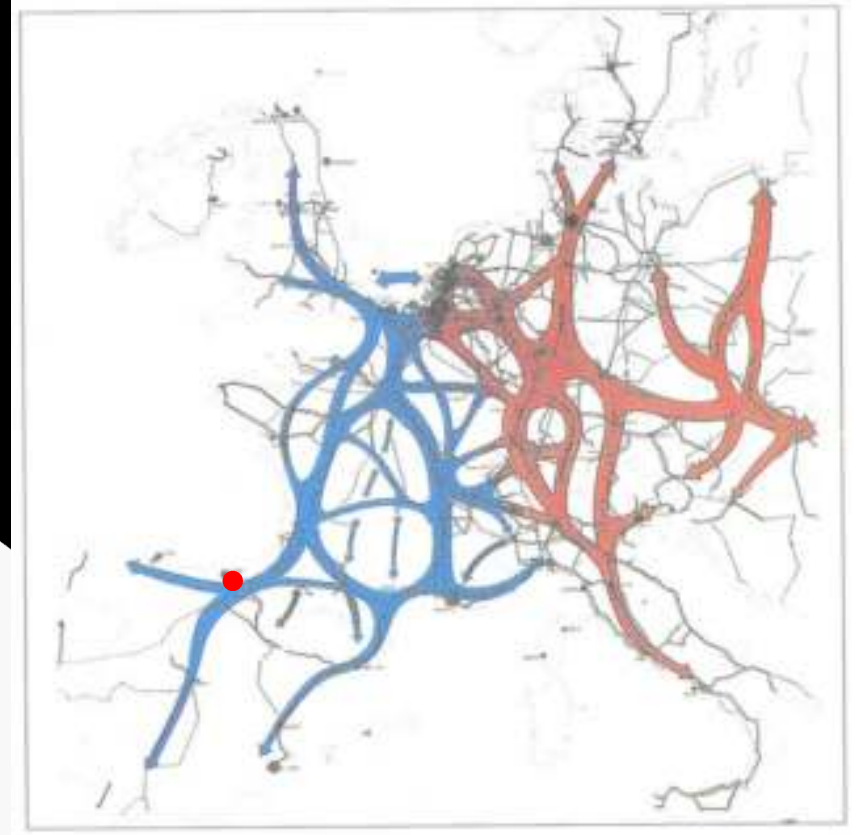
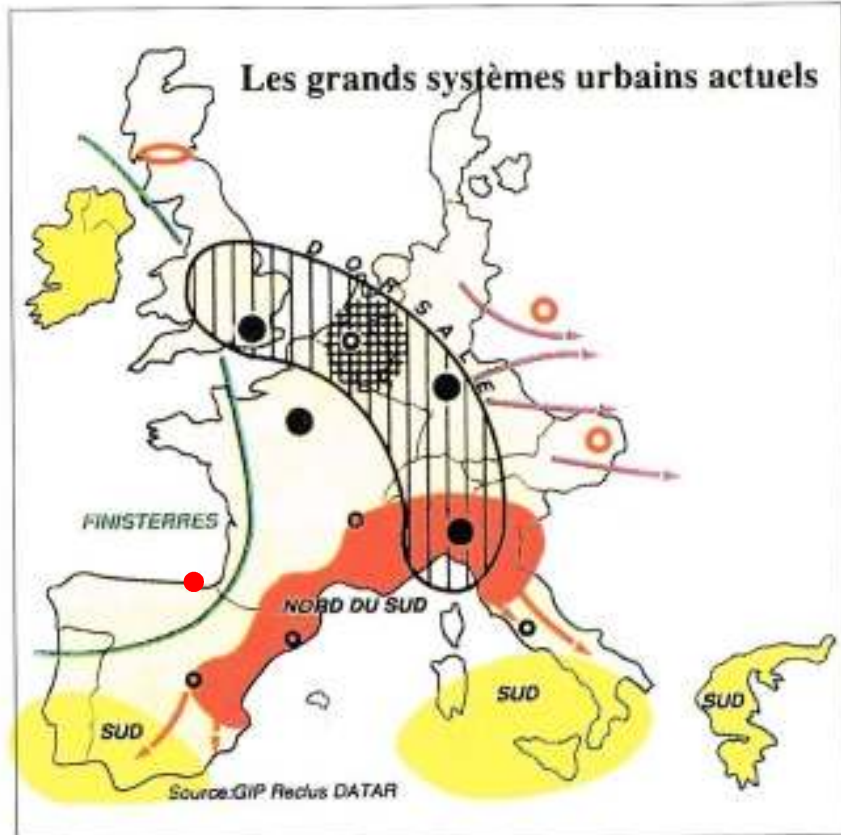
- Punto de inflexión en la visión del territorio y del deterioro de la calidad urbano-ambiental producida por el modelo anterior.

LOS OBJETIVOS DE LA TRANSFORMACIÓN

- Cambio de modelo, de ciudad industrial a metrópoli de servicios, sin renuncia a nuestro pasado
- Apuesta por la ría como eje vertebrador de la transformación.
- Regeneración de la calidad urbana para servir de soporte a las nuevas actividades que han de pilotar la transformación.
- Recuperación ambiental de la metrópoli

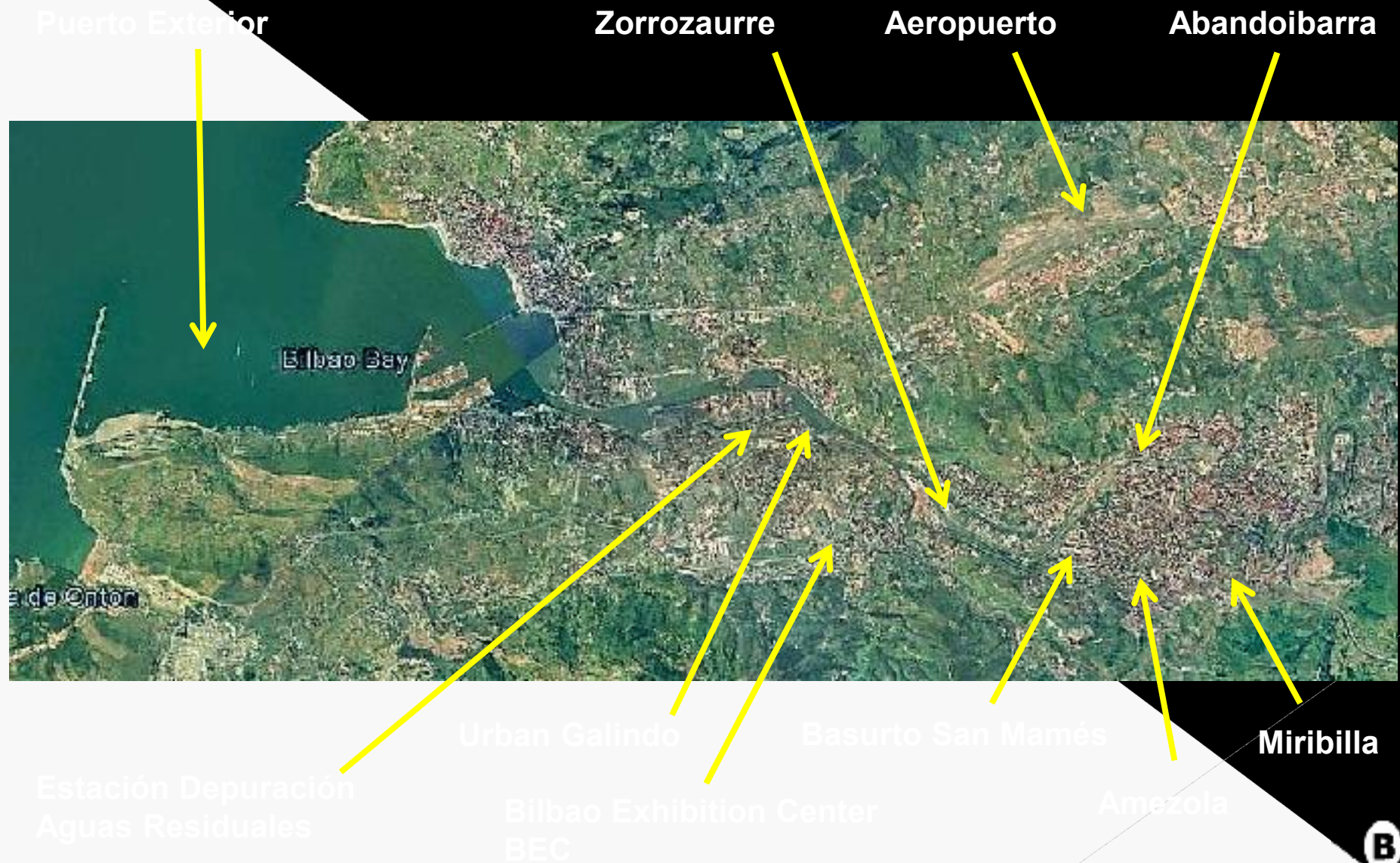


LOS OBJETIVOS DE LA TRANSFORMACIÓN

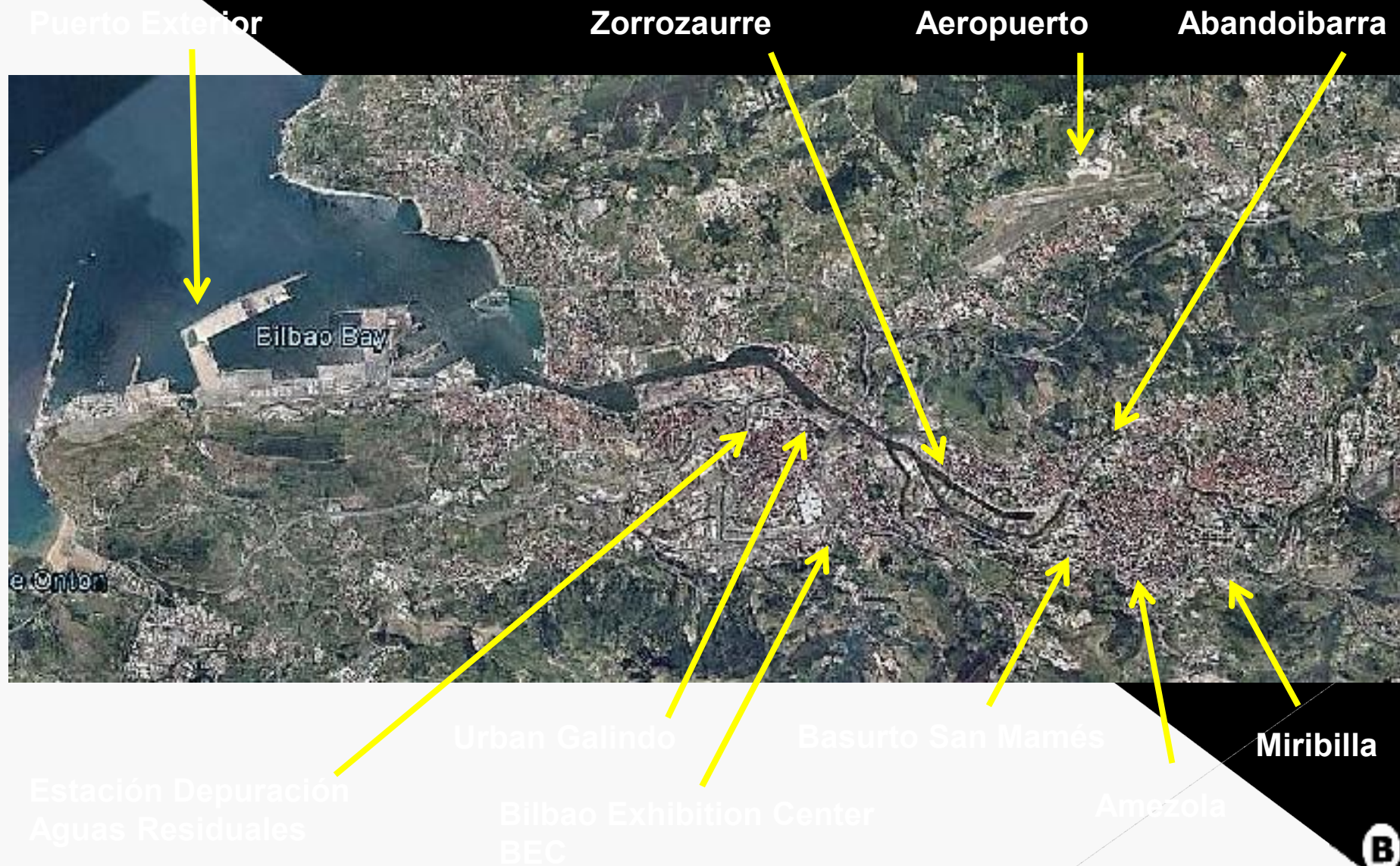


- Recuperación del papel de “capital regional” en el marco del sistema de ciudades y de corredores europeos.

LOS OBJETIVOS DE LA TRANSFORMACIÓN



LOS OBJETIVOS DE LA TRANSFORMACIÓN



3.- LA CIUDAD POST-INDUSTRIAL.

EJES ESTRATEGICOS PARA LA TRANSFORMACIÓN

- EJE I - Regeneración medioambiental y urbana
- EJE II - Accesibilidad exterior y movilidad interior
- EJE III - Inversión en recursos humanos y transformación tecnológica
- EJE IV - Centralidad cultural



EJES ESTRATEGICOS DE LA TRANSFORMACIÓN

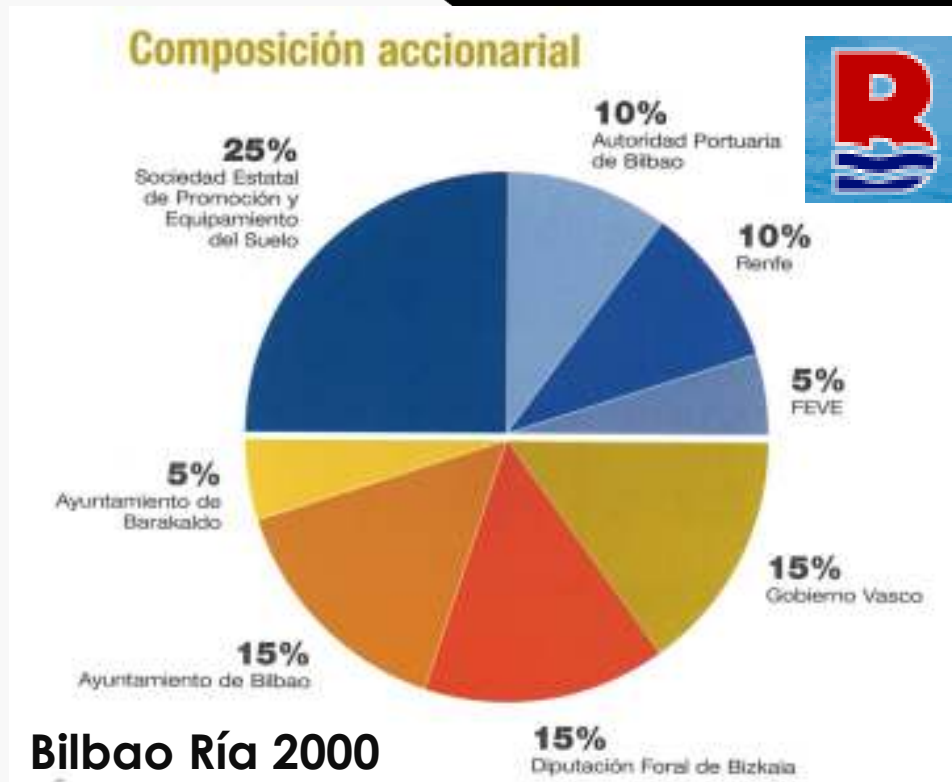
- Existencia de diversos proyectos sectoriales.
 - Estado de necesidad compartida entre sectores público y privado,
 - Conciencia colectiva generada por las crisis sucesivas.
- 
- Perspectiva compartida de impulso de la planificación
 - Capacidad de gestión de las Administraciones Autonómicas
 - Voluntad de colaboración del Estado.

EJES ESTRATEGICOS DE LA TRANSFORMACIÓN

- 1983 – Inicio de las obras del Plan Integral de **Saneamiento** de la ría de Bilbao.
- 1985 a 1988 – Planes del **Metro** y de la **Intermodal** de Abando.
- **1989 a 1991 – Avance y aprobación del Plan General de Ordenación Urbana.**
- 1990 - Plan Estratégico del Bilbao Metropolitano.
- 1991 – Inicio de las obras de **ampliación del puerto exterior**
- 1991 – Constitución de **Bilbao Metròpoli 30**
- **1993 – Creación de la sociedad pública Bilbao Ría 2000**
- 1994 – Avance del Plan Territorial Parcial del Área Funcional del Bilbao Metropolitano
- 1995 - Plan para la desembocadura del **Galindo, URBAN** Barakaldo.

EJES ESTRATEGICOS DE LA TRANSFORMACIÓN

Coordinación entre
instituciones públicas



EJES ESTRATEGICOS PARA LA TRANSFORMACIÓN

EJE I – LA REGENERACION MEDIO AMBIENTAL Y URBANA

- LA MEJORA DE LA CALIDAD DEL AIRE
- LA AMPLIACION DEL PUERTO EXTERIOR Y LA RECUPERACIÓN DE LA RIA
- EL PLAN INTEGRAL DE SANEAMIENTO

EJE I. LA REGENERACIÓN MEDIOAMBIENTAL Y URBANA

LA MEJORA DE LA CALIDAD DEL AIRE



- Apuesta por el gas natural, con desarrollo de la red y renovación de las viejas fábricas de gas ciudad.
- Renovación de las calderas de carbón.
- Impulso de la red de control de la calidad del aire

EJE I. LA REGENERACIÓN MEDIOAMBIENTAL Y URBANA

LA AMPLIACION DEL PUERTO EXTERIOR



Situación del Abra exterior 1.991

EJE I. LA REGENERACIÓN MEDIOAMBIENTAL Y URBANA

LA AMPLIACION DEL PUERTO EXTERIOR



Situación del Abra exterior 2.010

EJE I. LA REGENERACIÓN MEDIOAMBIENTAL Y URBANA

LA AMPLIACION DEL PUERTO EXTERIOR

- Dársena exterior de 5.000.000 m²
- Terminal de contenedores para mover 500.000 uds/año
- Terminal de vehículos para 100.000 uds/año
- Zona de actividad industrial de 200.000 m² de superficie.
- Nuevos muelles de mercancías.
- Nuevos accesos por ff.cc y por carretera.



EJE I. LA REGENERACIÓN MEDIOAMBIENTAL Y URBANA

LA AMPLIACION DEL PUERTO EXTERIOR

El puerto interior en Abandoibarra



Antes de su traslado al
Abra exterior



Situación transformada

EJE I. LA REGENERACIÓN MEDIOAMBIENTAL Y URBANA

LA AMPLIACION DEL PUERTO EXTERIOR

Los muelles de Abandoibarra



EJE I. LA REGENERACIÓN MEDIOAMBIENTAL Y URBANA LA AMPLIACION DEL PUERTO EXTERIOR

Los diques secos de los Astilleros de Euskalduna



EJE I. LA REGENERACIÓN MEDIOAMBIENTAL Y URBANA LA AMPLIACION DEL PUERTO EXTERIOR

ISOZAKI ATEA - COMPLEJO
RESIDENCIAL, COMERCIAL Y
DE OFICINAS
Arquitecto: Arata Isozaki

El antiguo depósito franco del
puerto



EJE I. LA REGENERACIÓN MEDIOAMBIENTAL Y URBANA EL PLAN DE SANEAMIENTO INTEGRAL DE LA RÍA



EJE I. LA REGENERACIÓN MEDIOAMBIENTAL Y URBANA

EL PLAN DE SANEAMIENTO INTEGRAL DE LA RÍA

- Utilización de la ría como colector a cielo abierto.
- Bajísimos niveles de oxigenación.
- Altos niveles de metales pesados en el agua y en los sedimentos
- Contaminación microbiológica en las playas del Abra.



EJE I. LA REGENERACIÓN MEDIOAMBIENTAL Y URBANA EL PLAN DE SANEAMIENTO INTEGRAL DE LA RÍA



EJE I. LA REGENERACIÓN MEDIOAMBIENTAL Y URBANA EL PLAN DE SANEAMIENTO INTEGRAL DE LA RÍA



Puente Colgante

EJE I. LA REGENERACIÓN MEDIOAMBIENTAL Y URBANA

EL PLAN DE SANEAMIENTO INTEGRAL DE LA RÍA



Tramo central de la Ría - Sestao

EJE I. LA REGENERACIÓN MEDIOAMBIENTAL Y URBANA EL PLAN DE SANEAMIENTO INTEGRAL DE LA RÍA



Uribitarte y Campo de Volantín

EJE I. LA REGENERACIÓN MEDIOAMBIENTAL Y URBANA EL PLAN DE SANEAMIENTO INTEGRAL DE LA RÍA



Bilbao entre el Casco Viejo y el Ayuntamiento

EJE I. LA REGENERACIÓN MEDIOAMBIENTAL Y URBANA EL PLAN DE SANEAMIENTO INTEGRAL DE LA RÍA

Recuperación de espacios para uso público
MUELLES DE URIBITARTE



EJES ESTRATEGICOS PARA LA TRANSFORMACIÓN

EJE II – LA ACCESIBILIDAD EXTERIOR Y LA MOVILIDAD INTERNA

- LA ACCESIBILIDAD REGIONAL
- LA MOVILIDAD INTERNA
- LA MOVILIDAD INTERNA Y LA MEJORA DE LA CALIDAD URBANA

EJE II. ACCESIBILIDAD EXTERIOR, MOVILIDAD INTERNA

LA ACCESIBILIDAD REGIONAL

NUEVO AEROPUERTO
Arquitecto: Santiago Calatrava.



EJE II. ACCESIBILIDAD EXTERIOR, MOVILIDAD INTERNA

LA ACCESIBILIDAD REGIONAL

AMPLIACIÓN PUERTO EXTERIOR

Terminal de cruceros



EJE II. ACCESIBILIDAD EXTERIOR, MOVILIDAD INTERNA LA ACCESIBILIDAD INTERNA

METRO BILBAO

Arquitecto: Sir Norman Foster.



EJE II. ACCESIBILIDAD EXTERIOR, MOVILIDAD INTERNA LA ACCESIBILIDAD INTERNA

REMODELACION FERROVIARIA
EN URIBITARTE
VARIANTE SUR.



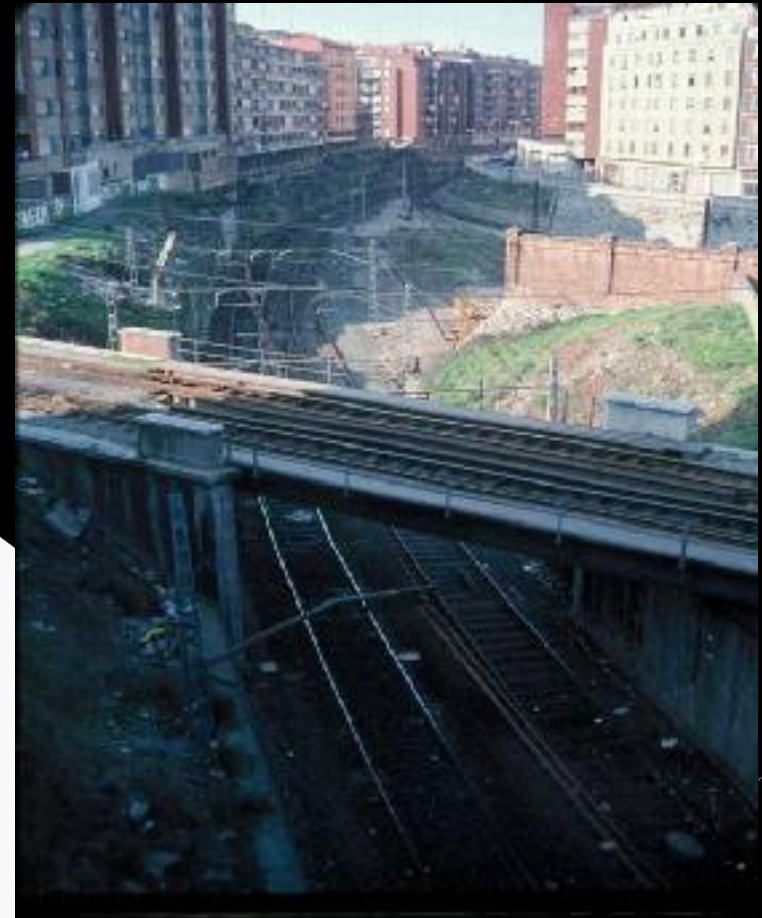
EJE II. ACCESIBILIDAD EXTERIOR, MOVILIDAD INTERNA LA ACCESIBILIDAD INTERNA

SOTERRAMIENTO FERROVIARIO.
VARIANTE SUR.



EJE II. ACCESIBILIDAD EXTERIOR, MOVILIDAD INTERNA LA ACCESIBILIDAD INTERNA

SOTERRAMIENTO Y CUBRICIÓN DEL FERROCARRIL EN REKALDE



EJE II. ACCESIBILIDAD EXTERIOR, MOVILIDAD INTERNA LA ACCESIBILIDAD INTERNA



EL TRANVÍA - EUSKOTRAN

EJE II. ACCESIBILIDAD EXTERIOR, MOVILIDAD INTERNA LA ACCESIBILIDAD INTERNA



LOS NUEVOS ACCESOS A BILBAO POR EL ARTXANDA

LA TRANSFORMACION URBANA DEL BILBAO METROPOLITANO

B

Bilbao

EJE II. ACCESIBILIDAD EXTERIOR, MOVILIDAD INTERNA LA MOVILIDAD PEATONAL

PUENTE EUSKALDUNA.

Ingeniero: D. Javier Manterola



EJE II. ACCESIBILIDAD EXTERIOR, MOVILIDAD INTERNA LA MOVILIDAD PEATONAL



PUENTE PEATONAL ZUBIZURI
Arquitecto: Santiago Calatrava



EJE II. ACCESIBILIDAD EXTERIOR, MOVILIDAD INTERNA LA MOVILIDAD PEATONAL



PUENTE PEATONAL PADRE ARRUPE.
Ingeniero: Sr. Fernández Ordóñez

EJE II. ACCESIBILIDAD EXTERIOR, MOVILIDAD INTERNA LA MOVILIDAD PEATONAL

MEJORA PEATONAL EN EL CASCO ANTIGUO



EJE II. ACCESIBILIDAD EXTERIOR, MOVILIDAD INTERNA LA MOVILIDAD PEATONAL

RECUPERACIÓN DE ESPACIOS



EJES ESTRATEGICOS PARA LA TRANSFORMACIÓN

EJE III – LA INVERSION EN RECURSOS HUMANOS Y LA TRANSFORMACION TECNOLOGICA

- EL PARQUE TECNOLÓGICO
- LA MEJORA DE LA FORMACIÓN
- LA ESPECIALIZACIÓN DE LOS NUEVOS PROFESIONALES

EJE III. LA INVERSIÓN EN RECURSOS HUMANOS Y LA TRANSFORMACIÓN TECNOLÓGICA

EL PARQUE TECNOLÓGICO DE ZAMUDIO



EJE III. LA INVERSIÓN EN RECURSOS HUMANOS Y LA TRANSFORMACIÓN TECNOLÓGICA

LAS UNIVERSIDADES



EJE III. LA INVERSIÓN EN RECURSOS HUMANOS Y LA TRANSFORMACIÓN TECNOLÓGICA

CONSERVATORIO DE MUSICA

Arquitectos: Roberto Ercilla y Miguel A. Campo



EJES ESTRATEGICOS PARA LA TRANSFORMACIÓN

EJE IV – LA CENTRALIDAD CULTURAL

- EL MUSEO GUGGENHEIM
- EL PALACIO DE CONGRESOS Y DE LA MÚSICA
- LA RED DE CENTROS CULTURALES

EJE IV. LA CENTRALIDAD CULTURAL

MUSEO GUGGENHEIM



EJE IV. LA CENTRALIDAD CULTURAL

LA BIBLIOTECA FORAL

Arquitecto: IMB arquitectos



EJE IV. LA CENTRALIDAD CULTURAL

PALACIO DE CONGRESOS Y DE LA MÚSICA

Arquitecto: B. Federico Soriano



EJE IV. LA CENTRALIDAD CULTURAL

PALACIO DE CONGRESOS Y DE LA MÚSICA

Arquitecto: D. Federico Soriano



EJE IV. LA CENTRALIDAD CULTURAL

ALHONDIGA CENTRO CULTURAL

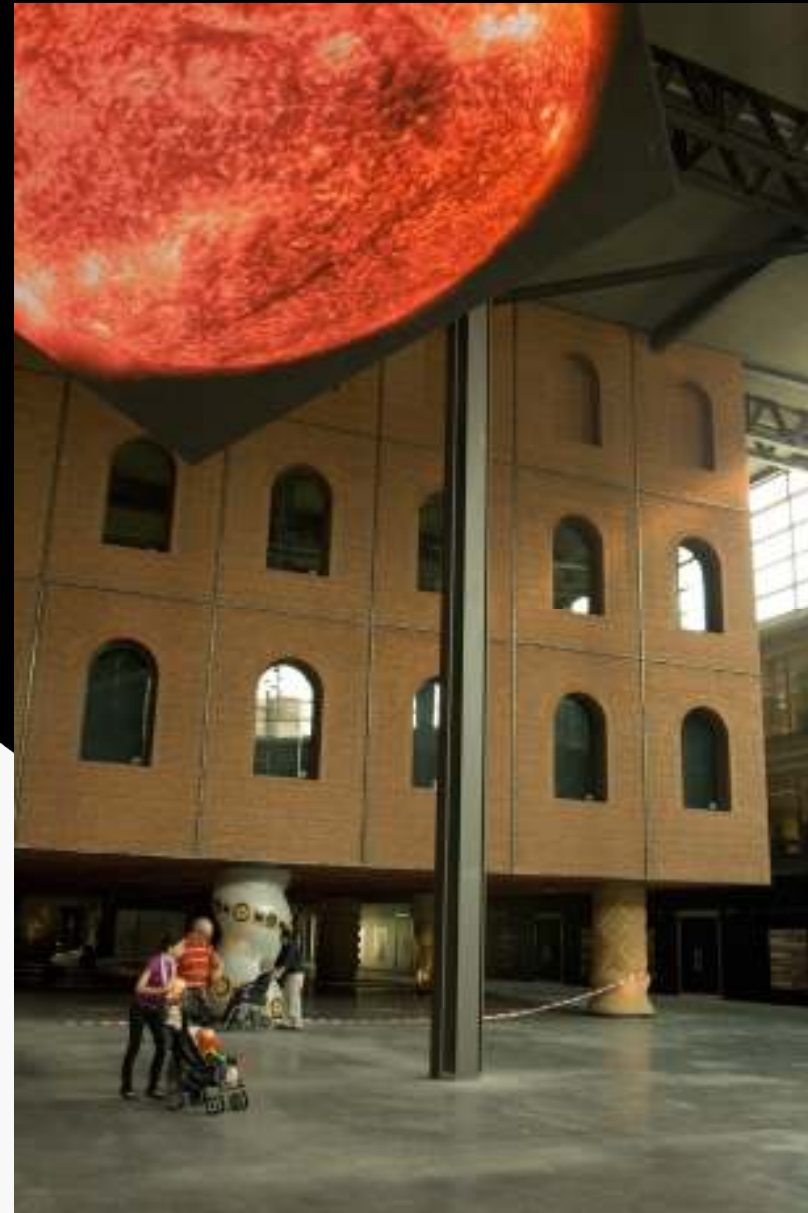
Autor : D. Philippe Starck



EJE IV. LA CENTRALIDAD CULTURAL

ALHONDIGA CENTRO CULTURAL

Autor : D. Philip Stark



EJE IV. LA CENTRALIDAD CULTURAL

ALHONDIGA CENTRO CULTURAL

Autor : D. Philip Stark



EJE IV. LA CENTRALIDAD CULTURAL

ESULTURAS EN EL ESPACIO PÚBLICO DEL BORDE DE RÍA



4 . LA FINANCIACION Y LOS RESULTADOS DE LA TRANSFORMACION

- LA FINANCIACIÓN
- IMPACTO EN LA CAPTACION DE VISITANTES
- LOS RESULTADOS DE LA RENOVACION URBANA

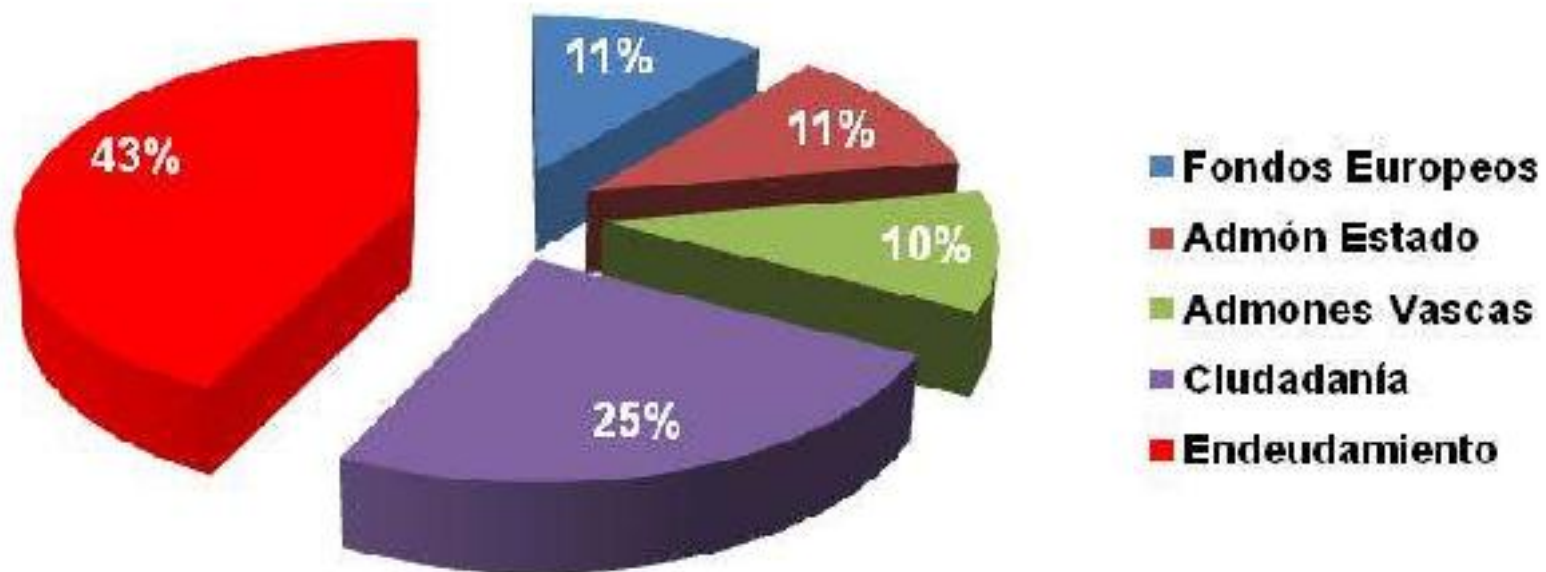
Reparto inversiones

Fondos Europeos	464,00
Admón Estado	466,00
Admones Vascas	428,20
Ciudadanía	1.025,00
Endeudamiento	1.782,00
Total	4.165,20

MM de euros

LA FINANCIACIÓN

Financiación de las principales actuaciones



LOS RESULTADOS DE LA TRANSFORMACION

Evolución turística de Bilbao

	1994	1996	1998	2001	2004	2007	2010	2012
VISITANTES CON USO DE HOTEL	24.302	169.166	216.409	380.469	489.978	623.229	684.274	734.215
CONGRESOS	88	109	268	523	735	1.007	1.092	1.105
PARTICIPANTES EN CONGRESOS	18.817	20.000	36.412	76.297	136.144	185.035	177.976	179.914
HOTELES	29	29	36	42	44	51	55	58
PERNOCTACIONES EN HOTEL	442.012	518.820	804.994	720.808	964.673	1.148.891	1.281.521	1.417.659
PASAJEROS AEREOS	1.425.822	1.794.586	2.123.305	2.491.729	3.395.773	4.254.395	3.888.969	4.171.092
ENTRADA DE CRUCEROS	0	0	2	16	21	22	33	50
PASAJEROS DE CRUCEROS	0	0	1.331	5.954	12.180	22.972	43.394	85.953

LA RENOVACIÓN URBANA ABANDOIBARRA



LA TRANSFORMACION URBANA DEL BILBAO METROPOLITANO

B

Bilbao

LA RENOVACIÓN URBANA ABANDOIBARRA



LA RENOVACIÓN URBANA ABANDOIBARRA



CENTRO COMERCIAL
Arquitecto: D. Robert Stern



BIBLIOTECA UNIVERSITARIA
Arquitecto: D. Rafael Moneo

LA RENOVACIÓN URBANA ABANDOIBARRA



PARANINFO DE LA
UNIVERSIDAD
Arquitecto: D. Alvaro Siza



TORRE IBERDROLA
Arquitecto: D. Cesar Pelli

LA RENOVACIÓN URBANA

AMETZOLA

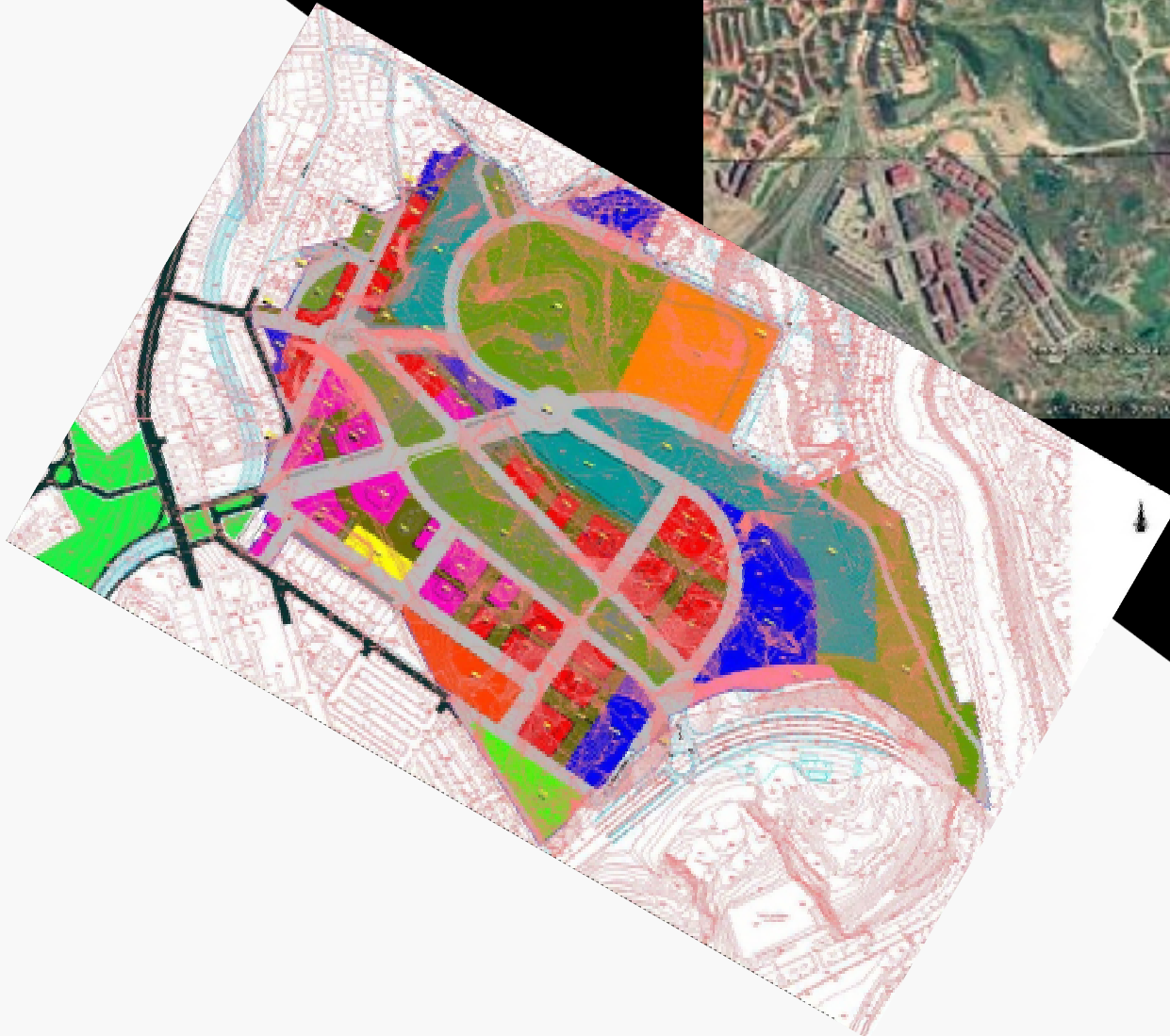


LA RENOVACIÓN URBANA

AMETZOLA



LA RENOVACIÓN URBANA MIRIBILLA



LA TRANSFORMACION URBANA DEL BILBAO METROPOLITANO

B

Bilbao

LA RENOVACIÓN URBANA

MIRIBILLA



LA TRANSFORMACION URBANA DEL BILBAO METROPOLITANO

LA RENOVACIÓN URBANA

URBAN – GALINDO - BARAKALDO



LA RENOVACIÓN URBANA

URBAN – GALINDO - BARAKALDO



B

LA RENOVACIÓN URBANA

BARAKALDO – BILBAO EXHIBITION CENTER (BEC)



LA TRANSFORMACION URBANA DEL BILBAO METROPOLITANO

B

Bilbao

LA RENOVACIÓN URBANA

BARAKALDO – BILBAO EXHIBITION CENTER (BEC)

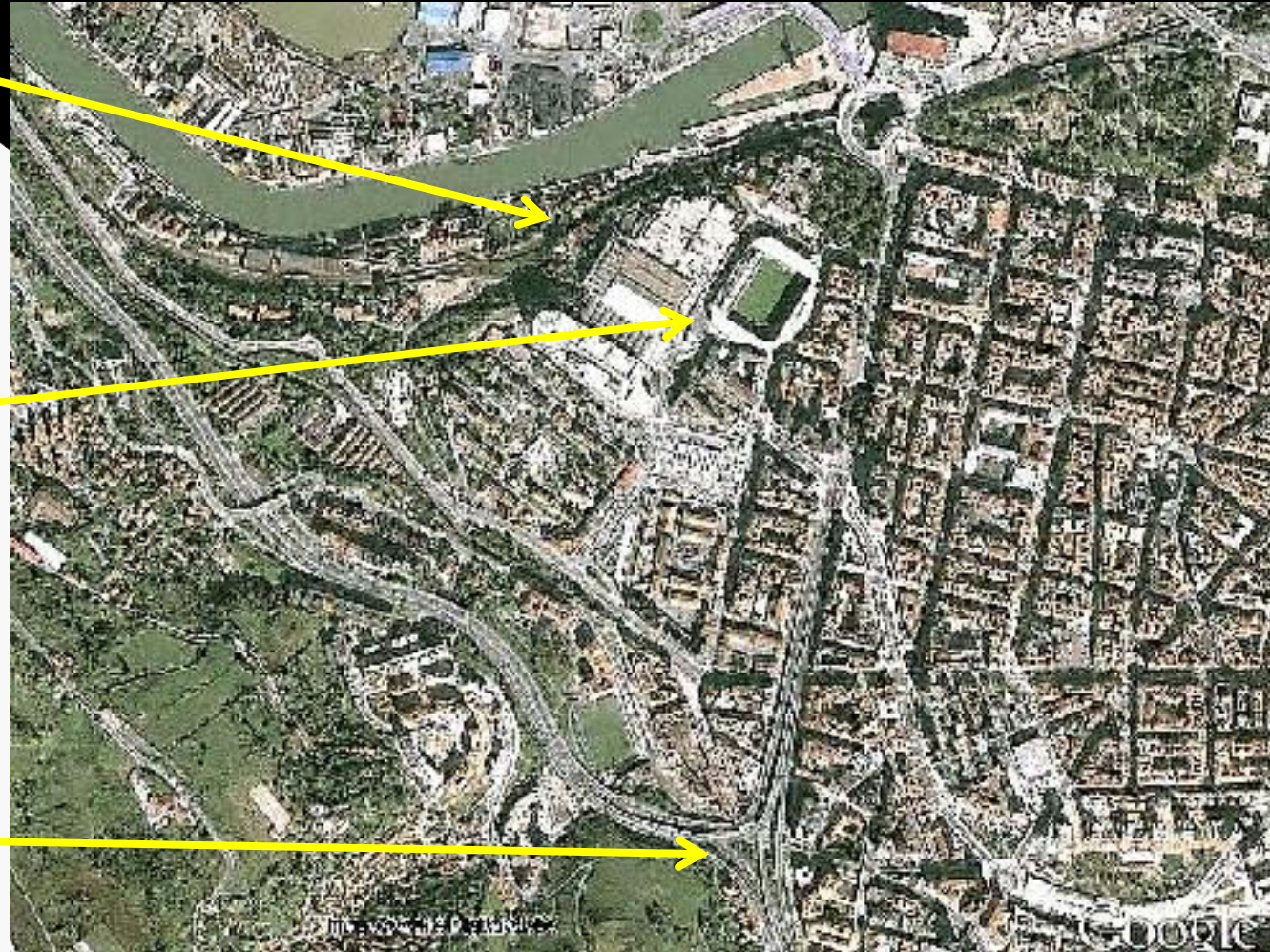


LA RENOVACIÓN URBANA BASURTO - SAN MAMES

Feria de Muestras

Campo de Fútbol

Viaducto
Sabino Arana



Situación 2001

LA RENOVACIÓN URBANA BASURTO - SAN MAMES

Nuevo Campo de Fútbol

Ampliación Universidad

Nuevos accesos

Demolición Viaducto y recuperación bulvar Sabino Arana



Situación 2011

LA RENOVACIÓN URBANA

BASURTO - SAN MAMES

Nuevo Campo de Fútbol
San Mamés Barria
IDOM



Situación 2013

LA RENOVACIÓN URBANA

BASURTO - SAN MAMES

Nuevo Campo de Fútbol

San Mamés Barria

IDOM



Situación 2013

LA RENOVACIÓN URBANA

BASURTO - SAN MAMES

Nuevo Campo de Fútbol

San Mamés Barria

IDOM



Situación 2013

LA RENOVACIÓN URBANA

ZORROTZAURRE



Situación Actual

LA RENOVACIÓN URBANA

ZORROTZAURRE



LA RENOVACIÓN URBANA

ZORROTZAURRE



LA RENOVACIÓN URBANA

ZORROTZAURRE



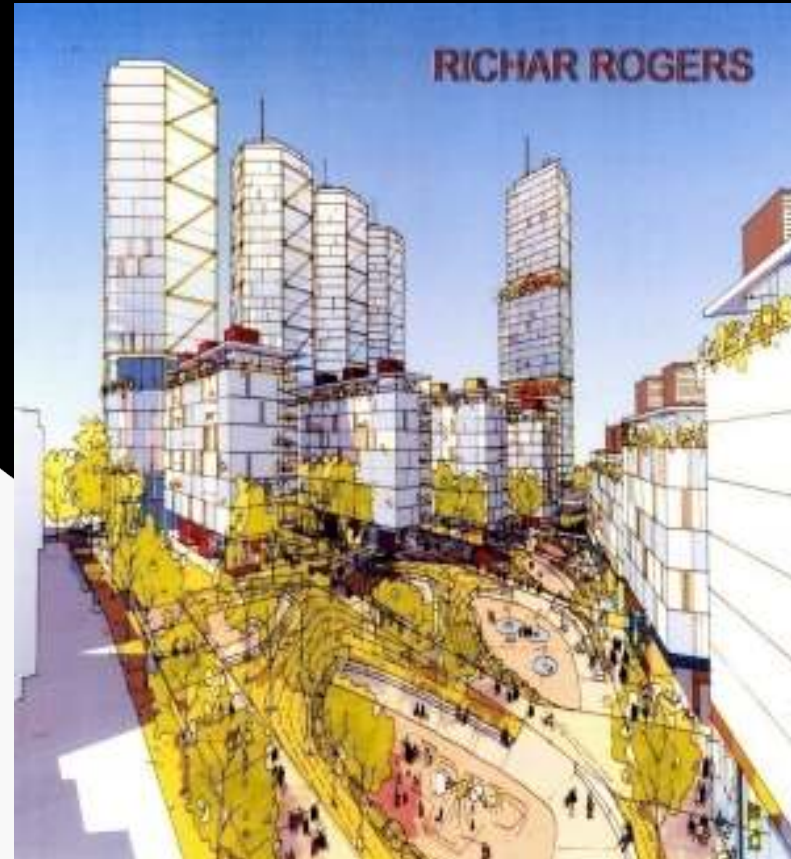
LA RENOVACIÓN URBANA

ZORROTXAURRE : Sede de IDOM - ACXT



LA RENOVACIÓN URBANA

BASURTO – SAN MAMES



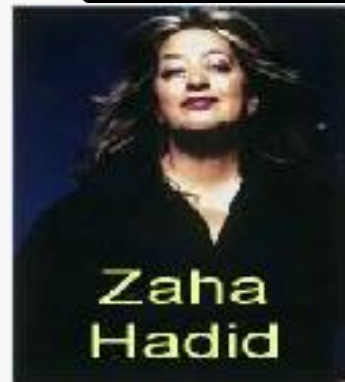
LA SEGUNDA RENOVACIÓN URBANA

BOLUETA



LA RENOVACIÓN URBANA

LOS ARQUITECTOS



LA RENOVACIÓN URBANA

LOS PREMIOS



Città d'Acqua

Venezia 2004

LEE KUAN YEW
WORLD CITY
PRIZE



OTROS GALARDONES

Premio a la Excelencia (AIU) 2006

Premio Europeo a las Empresa 2007

Premio a las Mejores Prácticas Urbanas
Shanghai 2010

Premio Europeo para el Sector Público
UE 2011

Finalista Capital Mundial del Diseño 2015
Taipei 2011

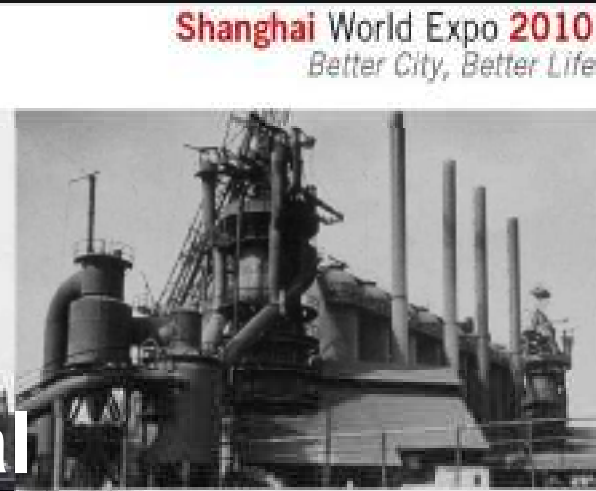
5 . CONCLUSIONES

- La 3 transformaciones
- Hacia la ciudad del Conocimiento

LAS 3 TRANSFORMACIONES

Bilbao. Diagnóstico Estratégico y Opciones de Futuro

Las Tres Transformaciones



La Transformación Industrial



TTM FUNDACION METROPOLI
www.fundacion-metropoli.org

EXPO 2010
B Bilbao GUGGENHEIM ++

Shanghai World Expo 2010
Better City, Better Life

LAS 3 TRANSFORMACIONES

Bilbao. Diagnóstico Estratégico y Opciones de Futuro

Las Tres Transformaciones



La Transformación Urbana

LAS 3 TRANSFORMACIONES



HACIA LA CIUDAD DEL CONOCIMIENTO

BILBAO DIAGNOSTICO ESTRATEGICO Y OPCIONES DE FUTURO

AUTOR : Alfonso Vegara – Fundación Metr poli



De los corazones de barrio

HACIA LA CIUDAD DEL CONOCIMIENTO

BILBAO DIAGNOSTICO ESTRATEGICO Y OPCIONES DE FUTURO

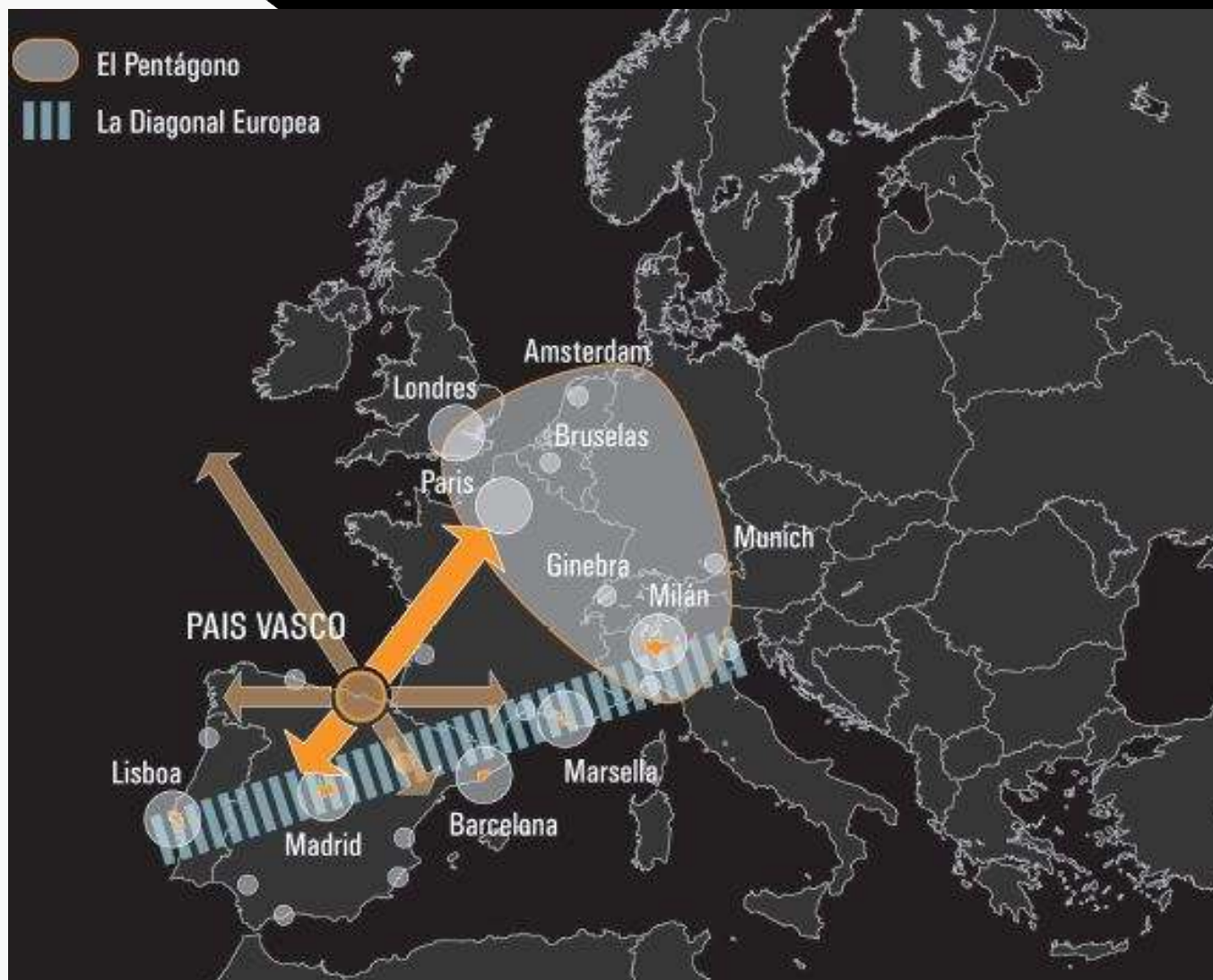
AUTOR : Alfonso Vegara – Fundación Metr poli



..... a la econom a del conocimiento

HACIA LA CIUDAD DEL CONOCIMIENTO

EL OBJETIVO: BILBAO, POLO EUROPEO DE SERVICIOS AVANZADOS



Directrices de
Ordenación del
Territorio - DOT
Revisión 2011



Bilbao

HACIA LA CIUDAD DEL CONOCIMIENTO

CAPACIDADES: HABITAT DE CALIDAD PARA UNA ECONOMÍA AVANZADA

- Infraestructuras físicas y tecnológicas de calidad.
- Ubicación estratégica.
- Alta calidad de vida
- Entorno y clima económico y social atractivo
- Seguridad jurídica, sistema fiscal propio y buena gobernanza pública.
- Apertura al exterior

HACIA LA CIUDAD DEL CONOCIMIENTO

INICIO DE LA DEFINICIÓN DE UNA NUEVA ESTRATEGIA



LA TRANSFORMACION DE BILBAO Y LA METROPOLI



Muchas Gracias - Eskerrik asko