

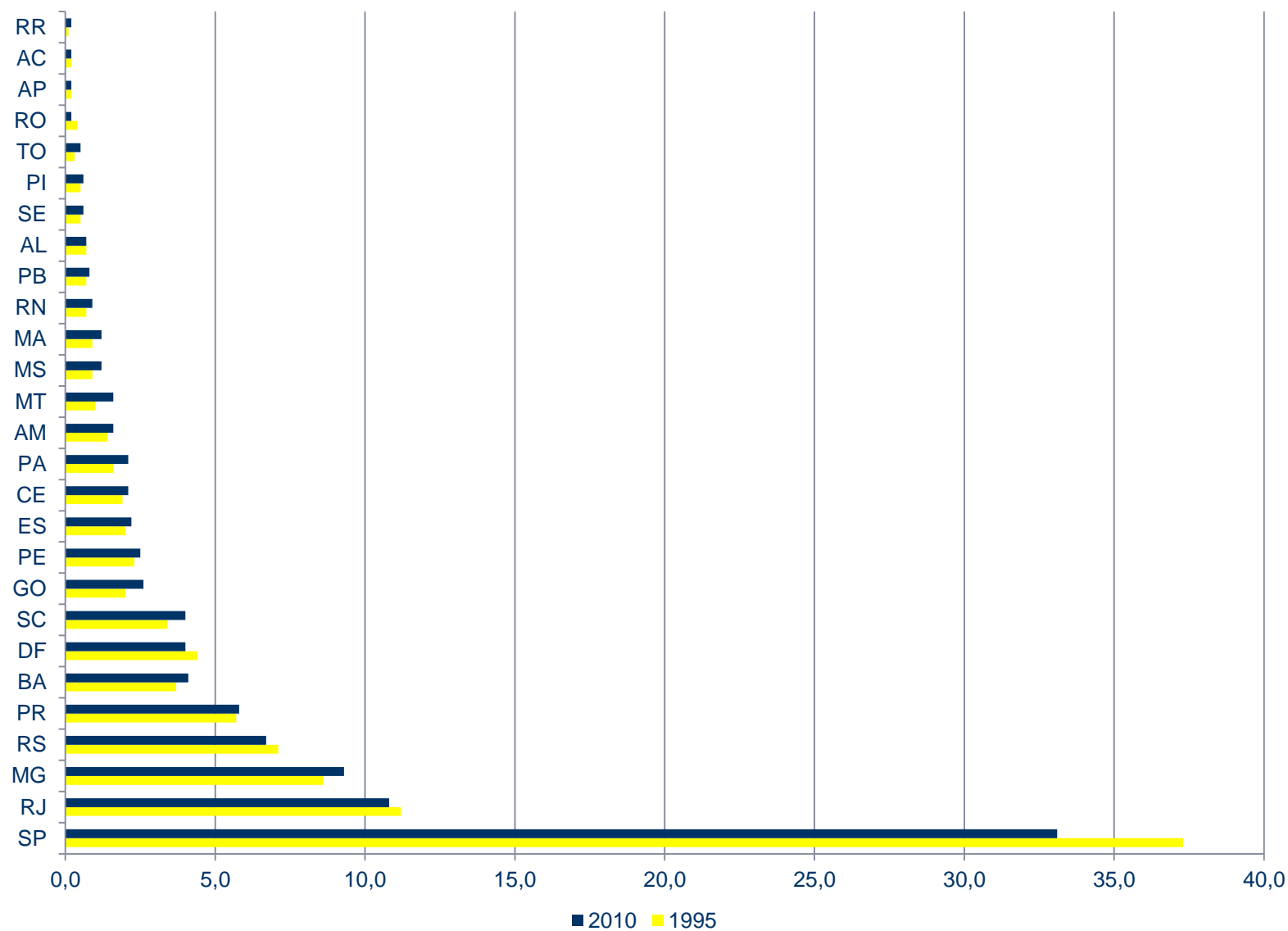
ESTRUTURA PRODUTIVA E DESENVOLVIMENTO REGIONAL

Miguel Matteo

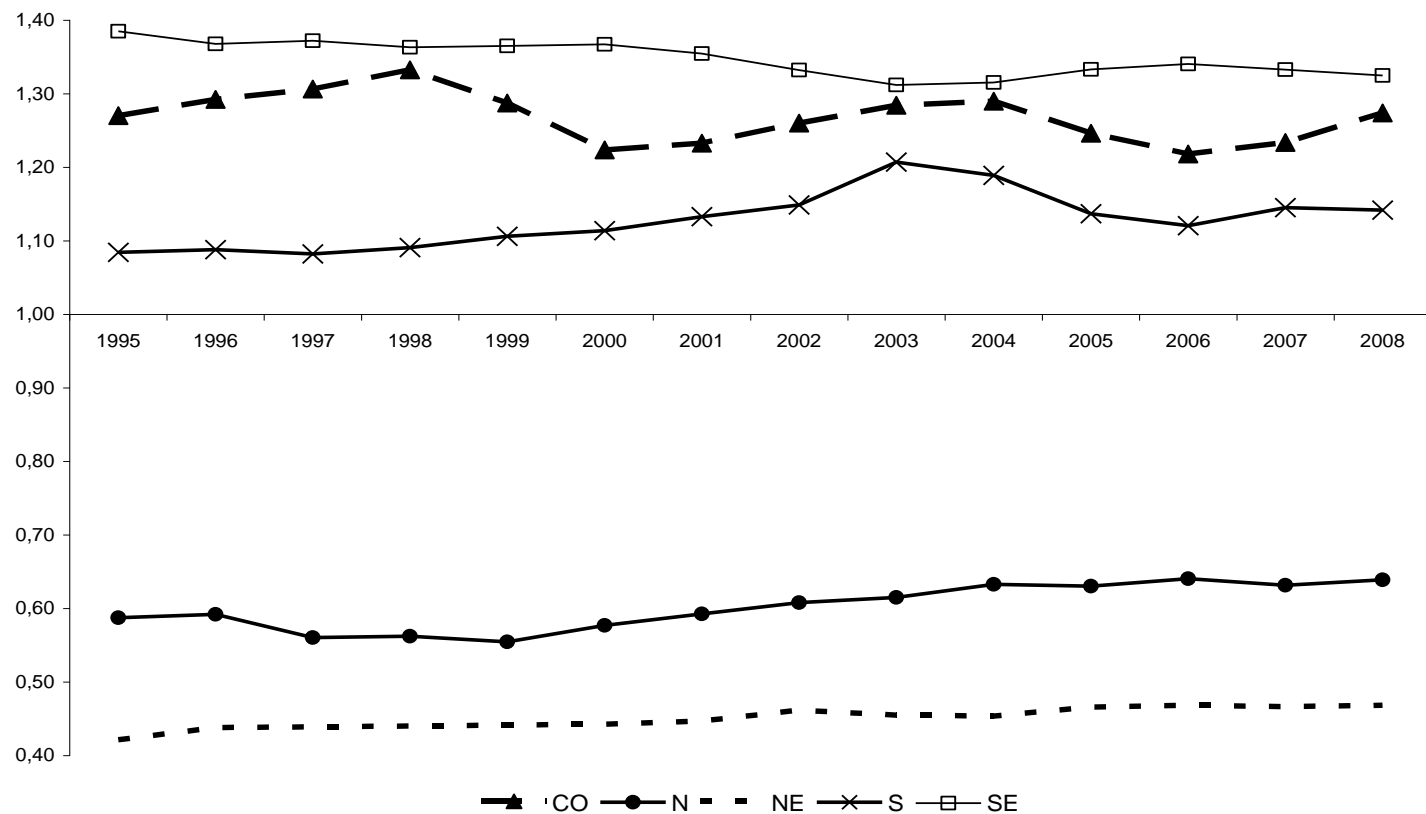
Ipea

Março, 2013

PARTICIPAÇÃO NO PIB

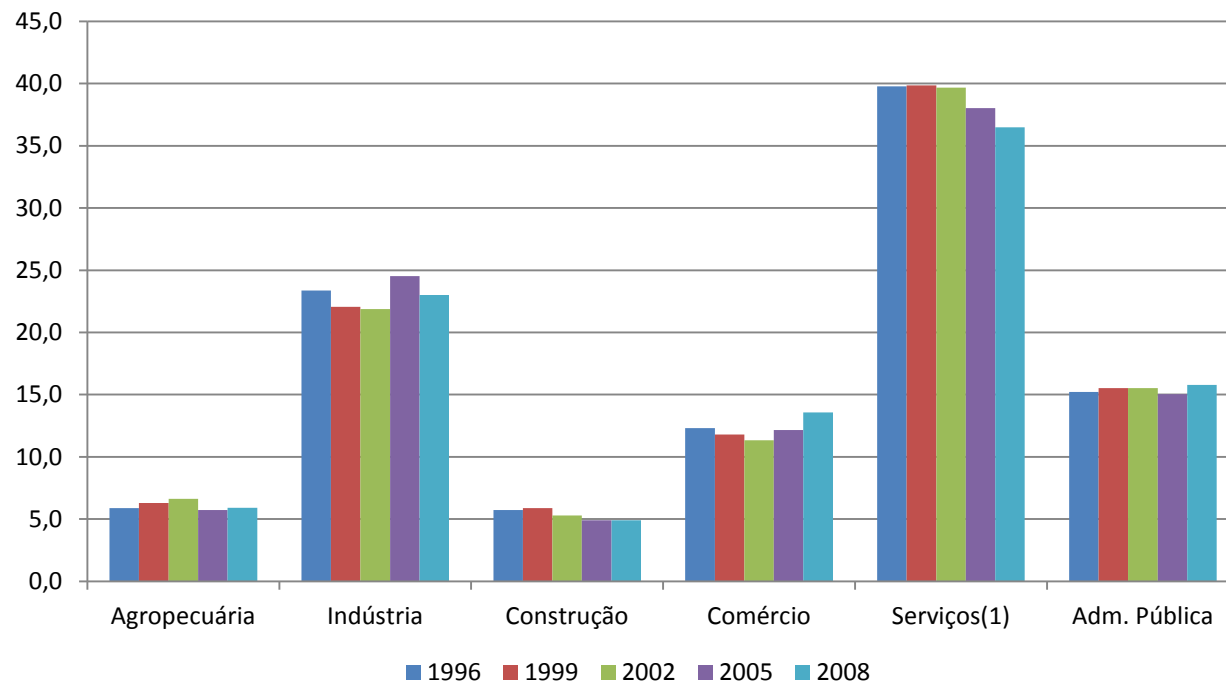


Relação PIB per capita



ESTRUTURA DA ECONOMIA BRASILEIRA

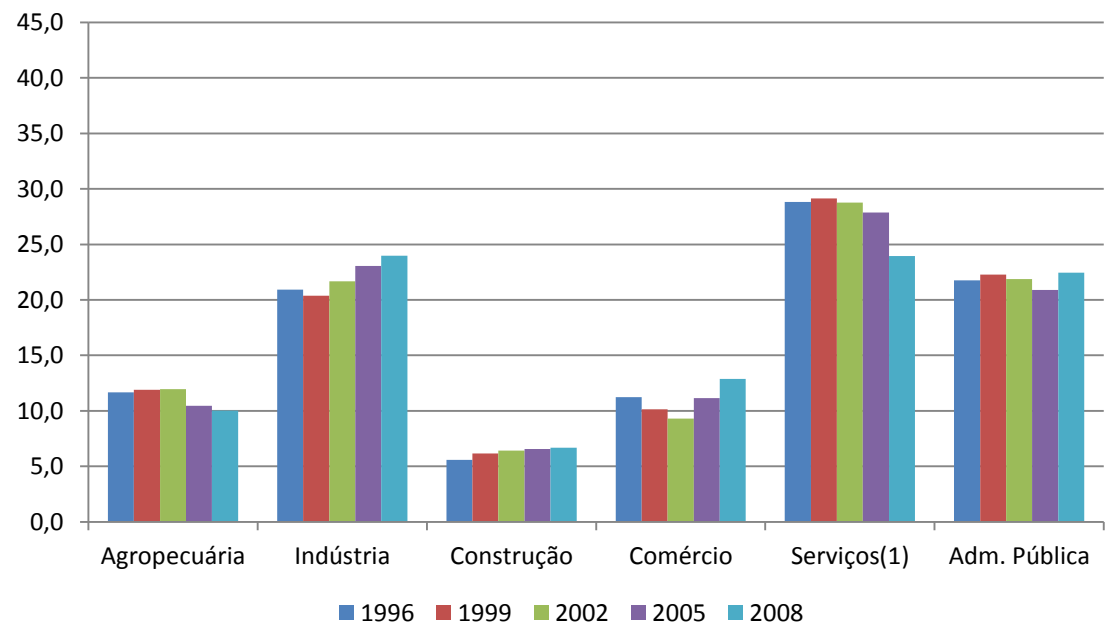
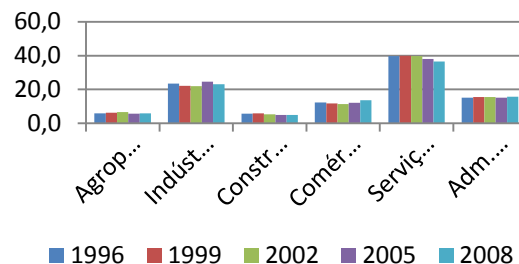
**Distribuição do Valor Adicionado do Brasil, por setores de atividade econômica
1996-2008**



ESTRUTURA DA ECONOMIA BRASILEIRA

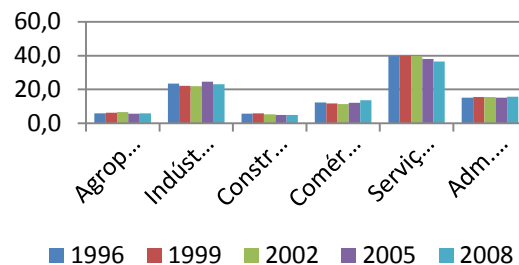
Distribuição do Valor Adicionado da Região Norte, por setores de atividade econômica 1996-2008

Distribuição do Valor Adicionado do Brasil, por setores de atividade econômica 1996-2008

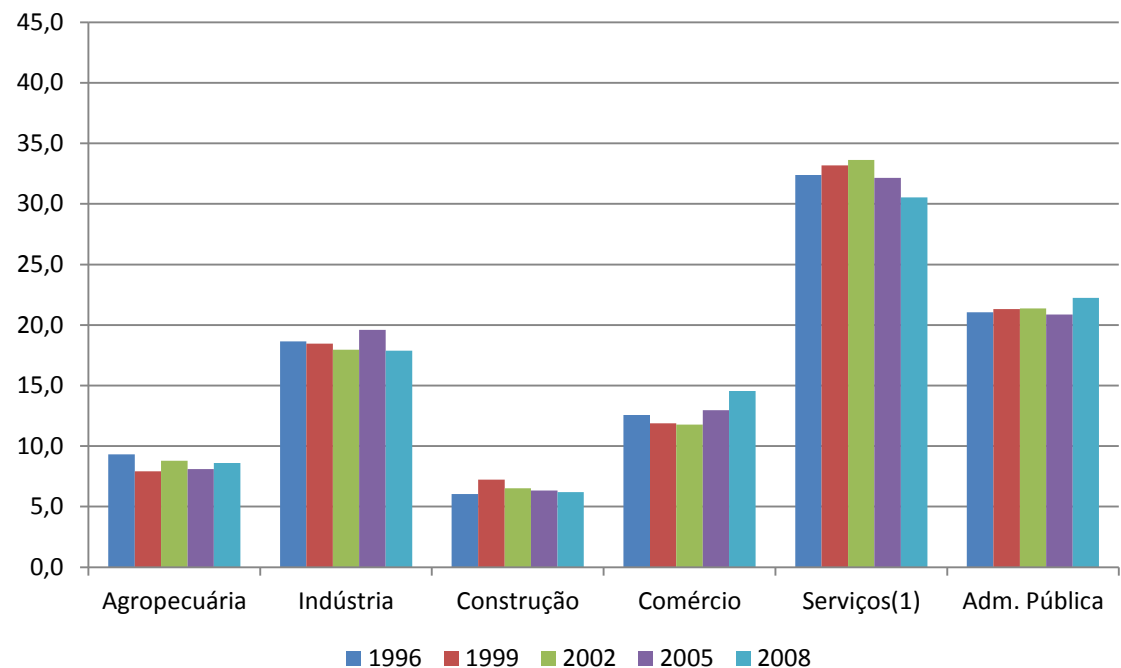


ESTRUTURA DA ECONOMIA BRASILEIRA

Distribuição do Valor Adicionado do Brasil, por setores de atividade econômica 1996-2008



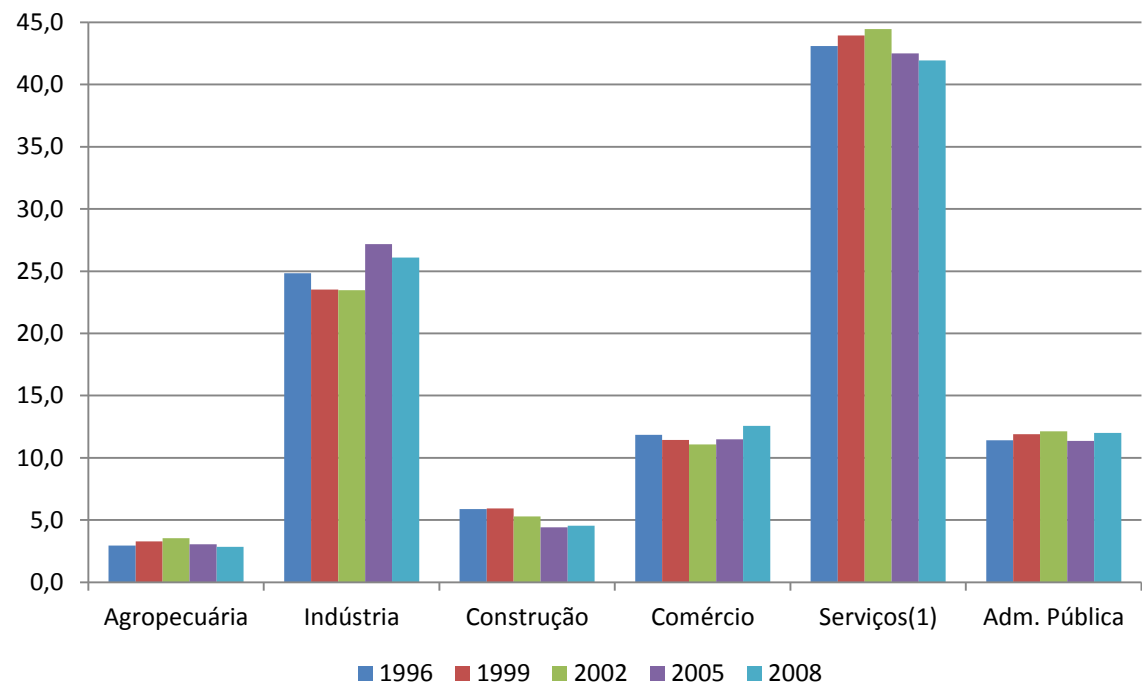
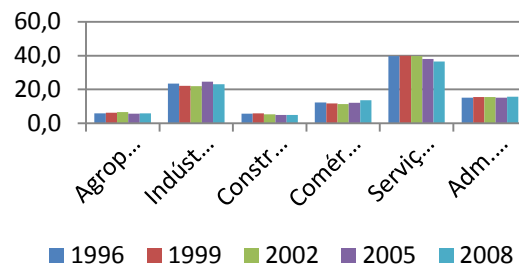
Distribuição do Valor Adicionado da Região Nordeste, por setores de atividade econômica 1996-2008



ESTRUTURA DA ECONOMIA BRASILEIRA

Distribuição do Valor Adicionado da Região Sudeste, por setores de atividade econômica 1996-2008

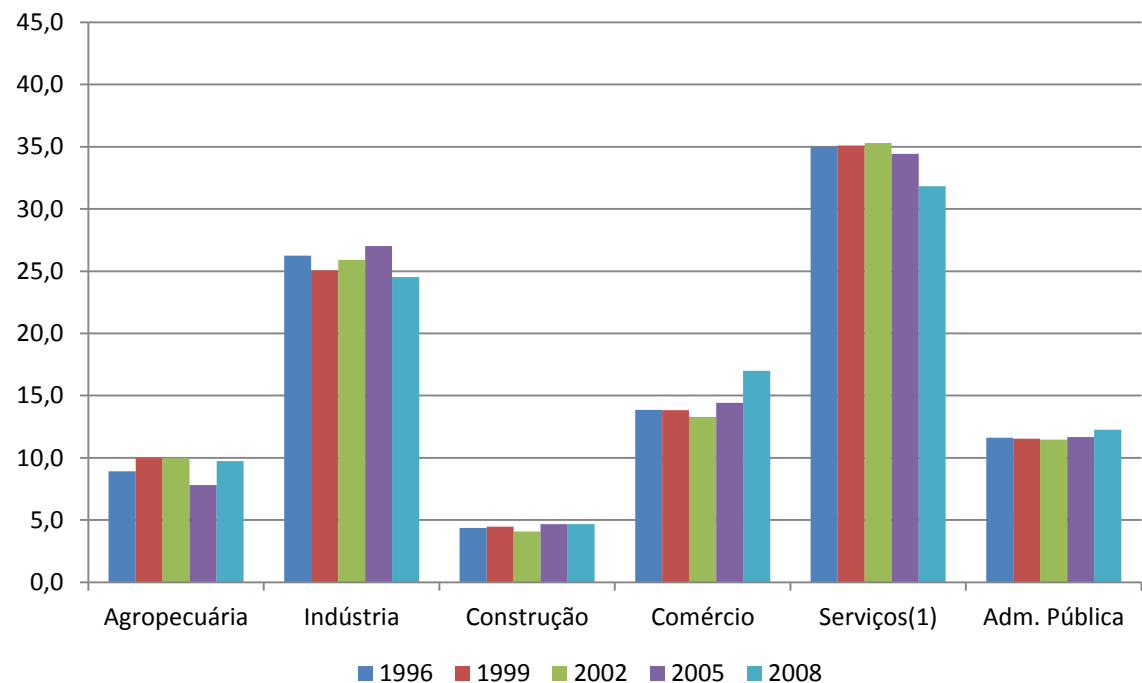
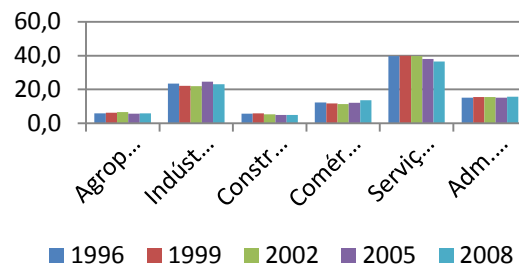
Distribuição do Valor Adicionado do Brasil, por setores de atividade econômica 1996-2008



ESTRUTURA DA ECONOMIA BRASILEIRA

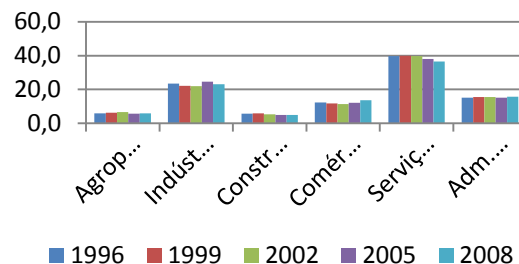
**Distribuição do Valor Adicionado da Região Sul, por setores de atividade econômica
1996-2008**

**Distribuição do Valor Adicionado do Brasil, por setores de atividade econômica
1996-2008**

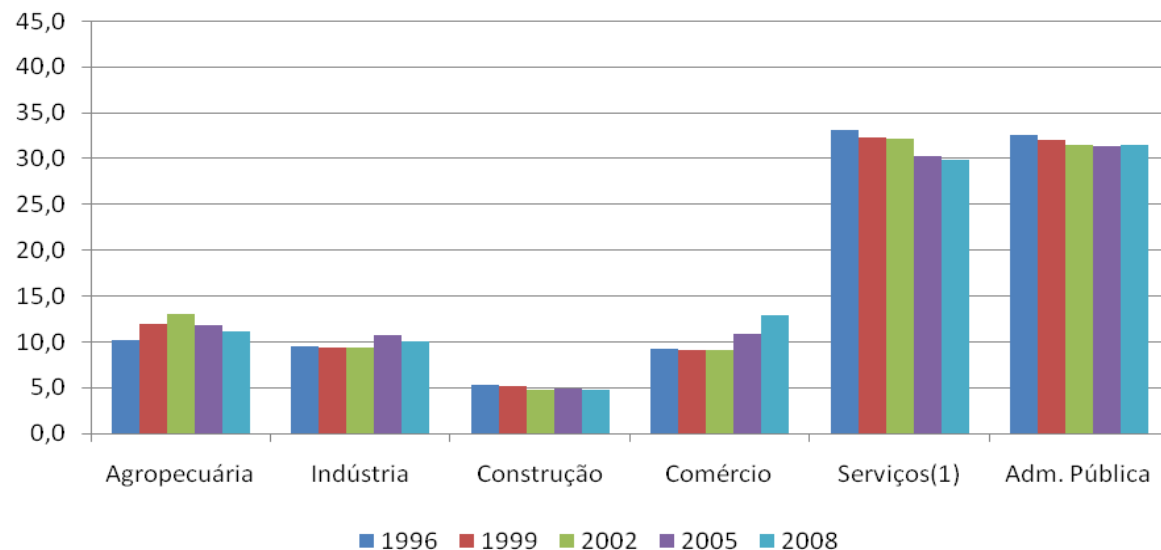


ESTRUTURA DA ECONOMIA BRASILEIRA

Distribuição do Valor Adicionado do Brasil, por setores de atividade econômica 1996-2008

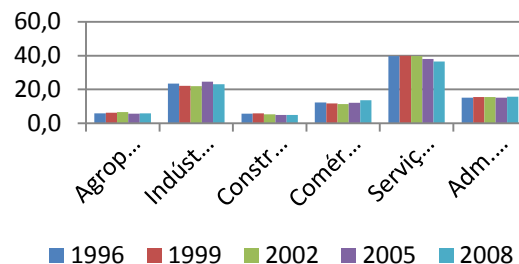


Distribuição do Valor Adicionado da Região Centro-Oeste, por setores de atividade econômica 1996-2008

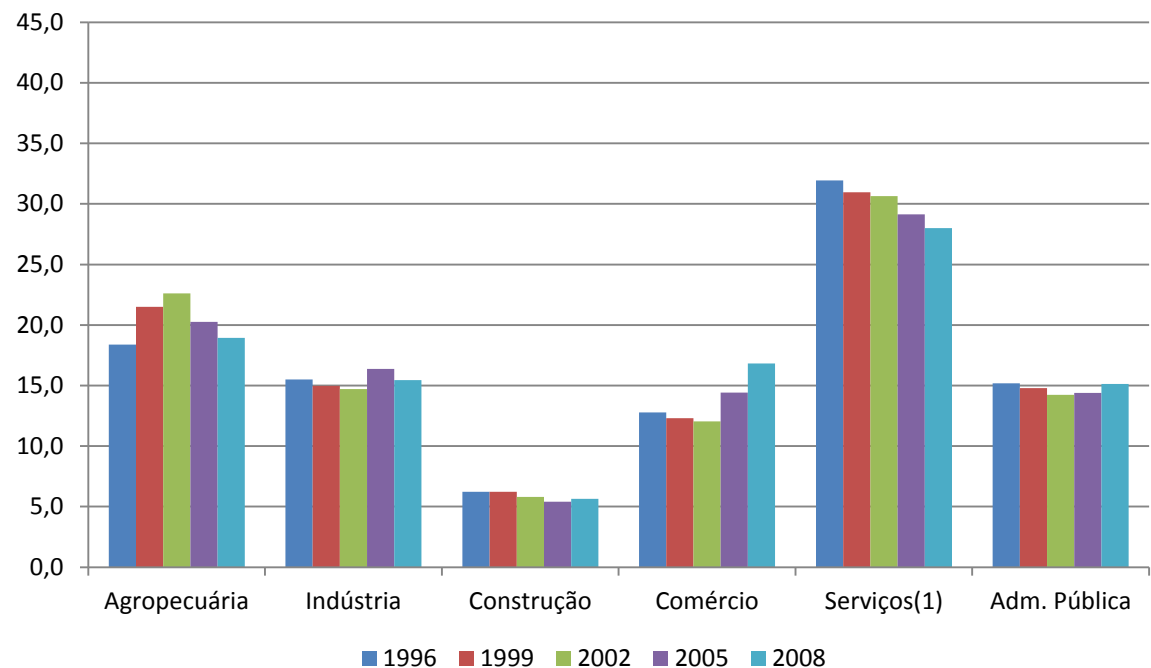


ESTRUTURA DA ECONOMIA BRASILEIRA

Distribuição do Valor Adicionado do Brasil, por setores de atividade econômica 1996-2008



Distribuição do Valor Adicionado da Região Centro-Oeste, exceto DF, por setores de atividade econômica 1996-2008

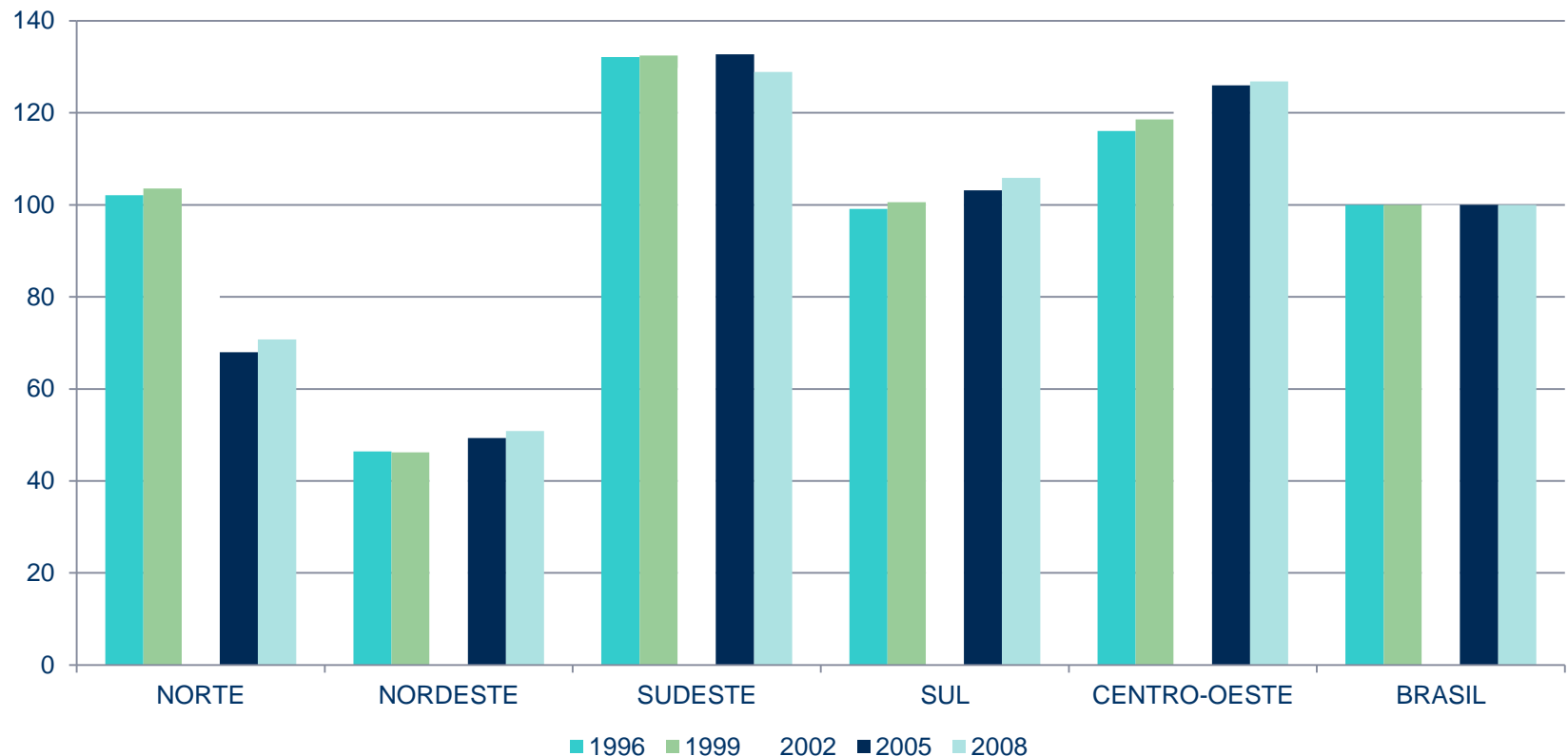


ESTRUTURA DA ECONOMIA BRASILEIRA

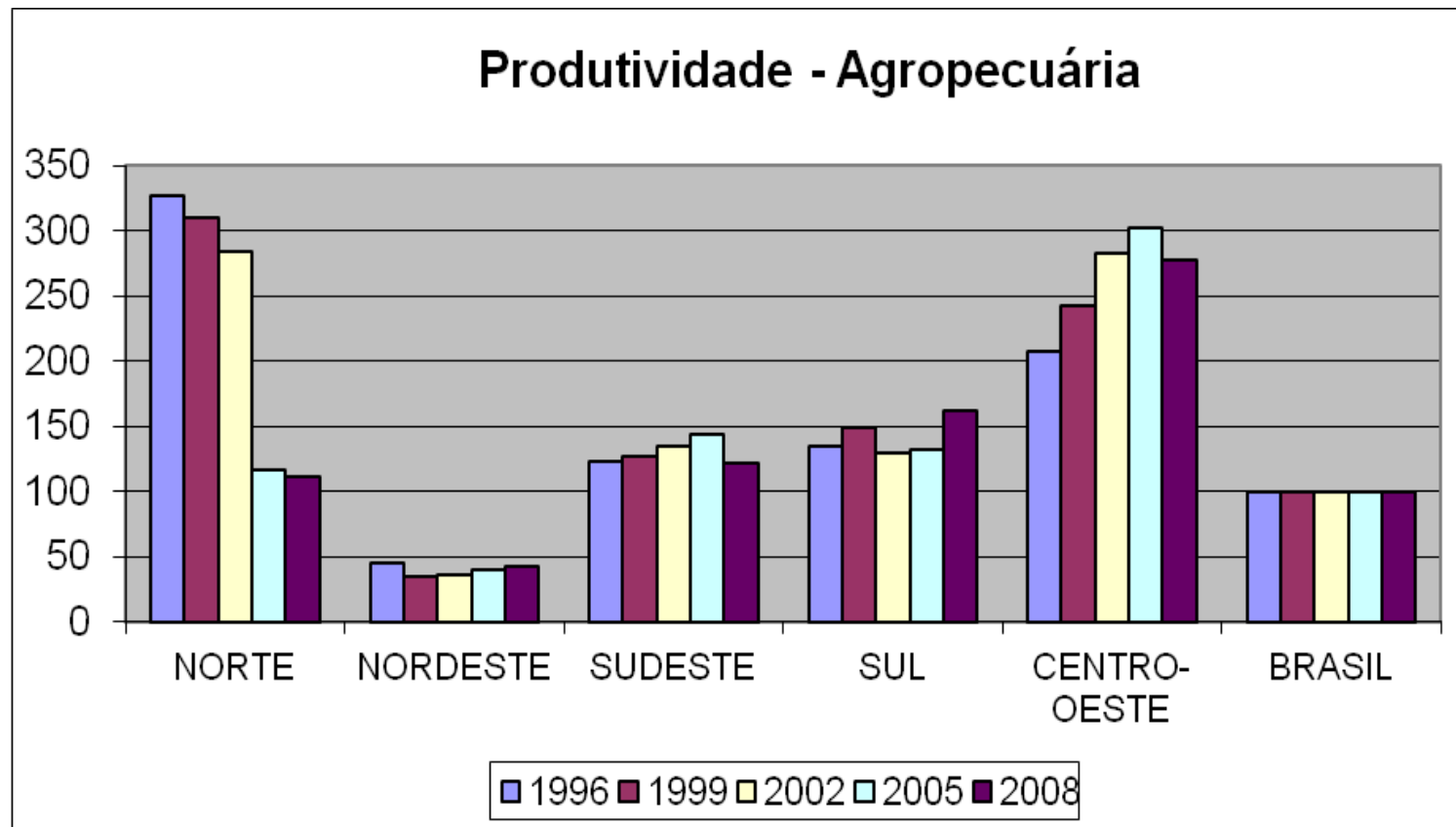
Índice de Produtividade, por setor de atividade econômica, Brasil e Grandes Regiões, 2008
 Em R\$mil/po/ano

	Total	Agropecuária	Indústria	Construção	Comércio	Serviços(1)
Norte	19,8	10,5	35,0	15,8	13,5	16,7
Nordeste	14,2	4,0	26,0	12,7	12,7	16,6
Sudeste	36	11,5	51,7	21,1	26,2	45,9
Sul	29,6	15,3	37,9	19,7	28,6	33,9
Centro-Oeste	35,4	26,2	31,9	20,3	24,0	34,1
Brasil	27,9	9,5	42,4	18,3	22,0	34,3

HETEROGENEIDADE ESTRUTURAL

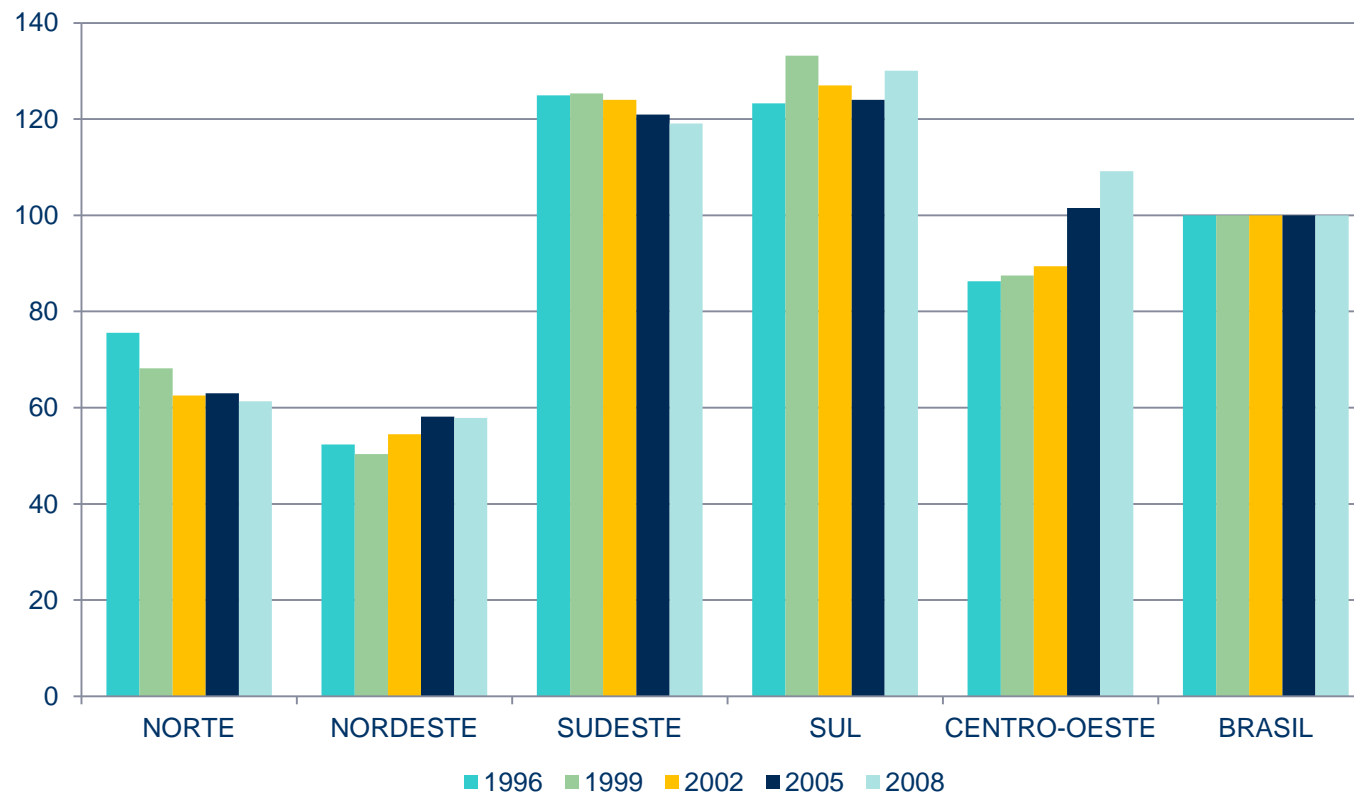


HETEROGENEIDADE ESTRUTURAL



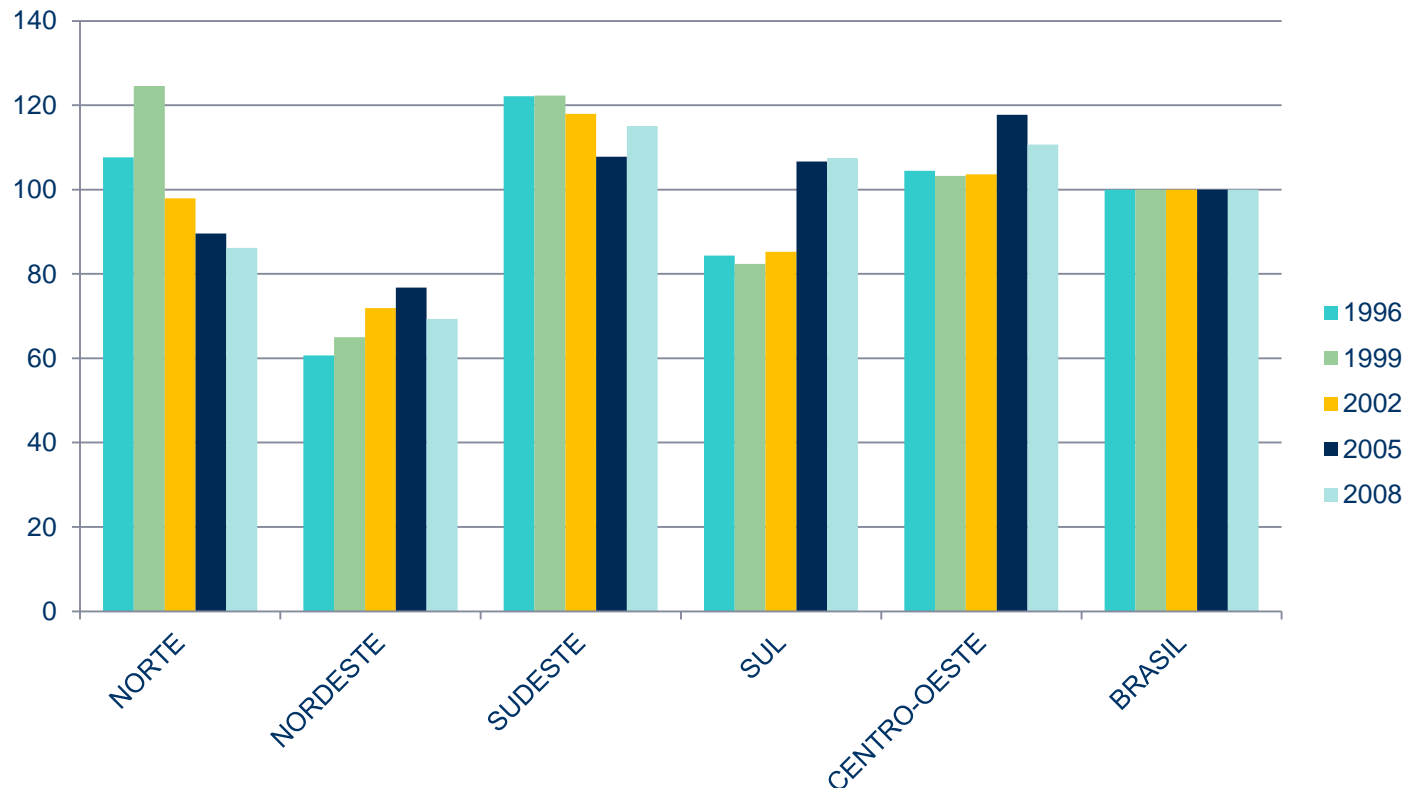
HETEROGENEIDADE ESTRUTURAL

Produtividade do Comércio, segundo Grandes Regiões



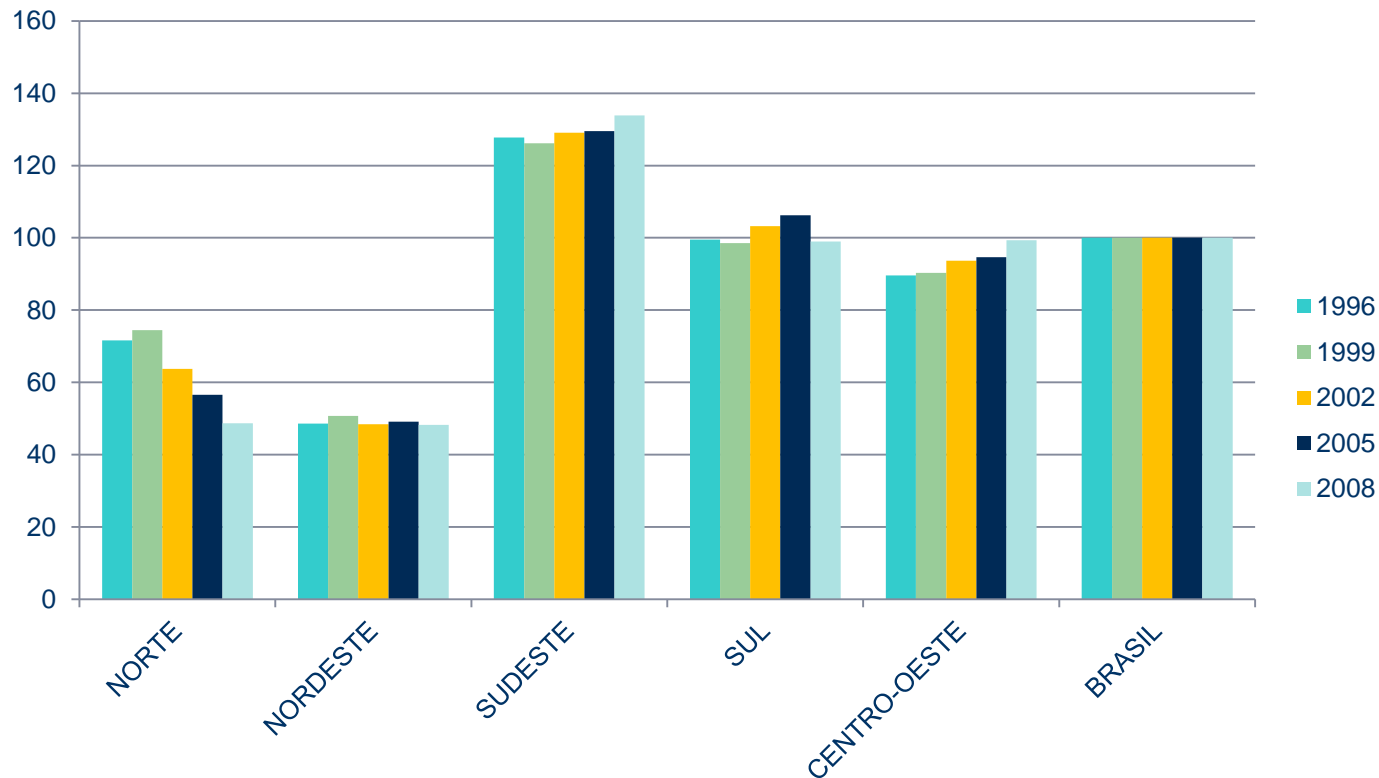
HETEROGENEIDADE ESTRUTURAL

Produtividade da Indústria da Construção, segundo Grandes Regiões



HETEROGENEIDADE ESTRUTURAL

Produtividade do Setor de Serviços, segundo Grandes Regiões



HETEROGENEIDADE ESTRUTURAL

Produtividade da Indústria, segundo Grandes Regiões

