



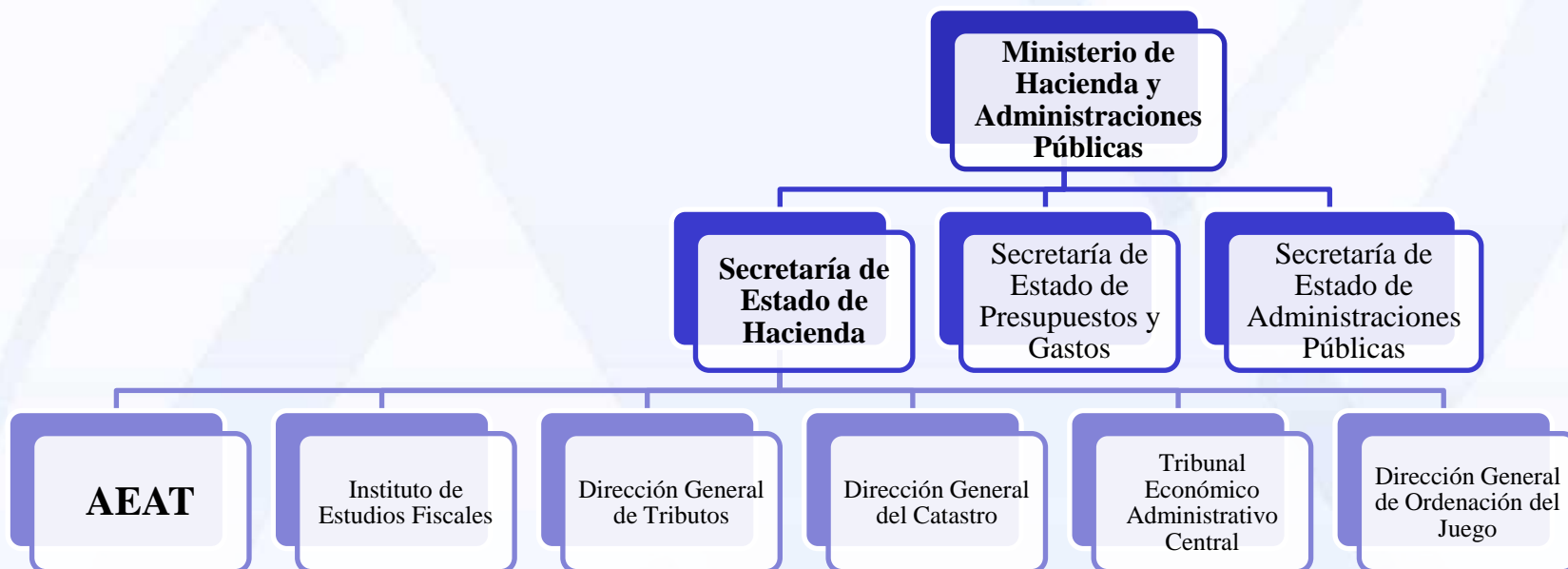
# **LA OFICINA NACIONAL DE INVESTIGACIÓN DEL FRAUDE (ONIF)**

**7 de Mayo de 2013**

## LA ONIF SE ENCUADRA EN LA AGENCIA ESTATAL DE ADMINISTRACIÓN TRIBUTARIA (AEAT)

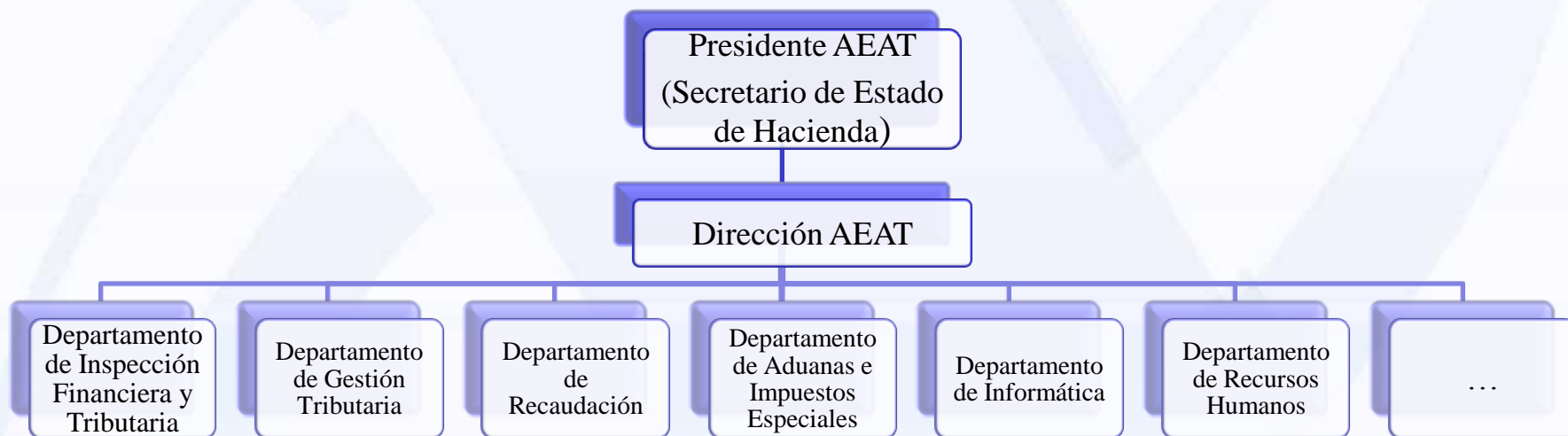
La AEAT es una entidad del Estado dependiente del Ministerio de Hacienda y Administraciones Públicas, integrada en la Secretaría de Estado de Hacienda.

Tiene encomendada la gestión del sistema tributario estatal y aduanero.



## LA AGENCIA ESTATAL DE ADMINISTRACIÓN TRIBUTARIA. OBJETIVOS Y ESTRUCTURA

El objetivo esencial de la AEAT es fomentar el cumplimiento de las obligaciones tributarias por parte de los contribuyentes: tanto detectando y corrigiendo las conductas defraudatorias, como informando y ayudando al cumplimiento voluntario



## LA AGENCIA ESTATAL DE ADMINISTRACIÓN TRIBUTARIA. RECURSOS HUMANOS

Sus recursos humanos son de casi **28.000 personas**, desplegadas en todo el territorio nacional:

- El 87% de estos efectivos están adscritos a los **Servicios territoriales**, formados por las Delegaciones Especiales de la AEAT (una por Comunidad Autónoma), que a su vez están divididas en Delegaciones Provinciales y éstas en Administraciones.
- El 13% restante está adscrito a los **Servicios Centrales** (sitos en Madrid), donde residen los órganos de dirección y coordinación y se presta apoyo a los órganos territoriales.

## LA ONIF EN LA AEAT



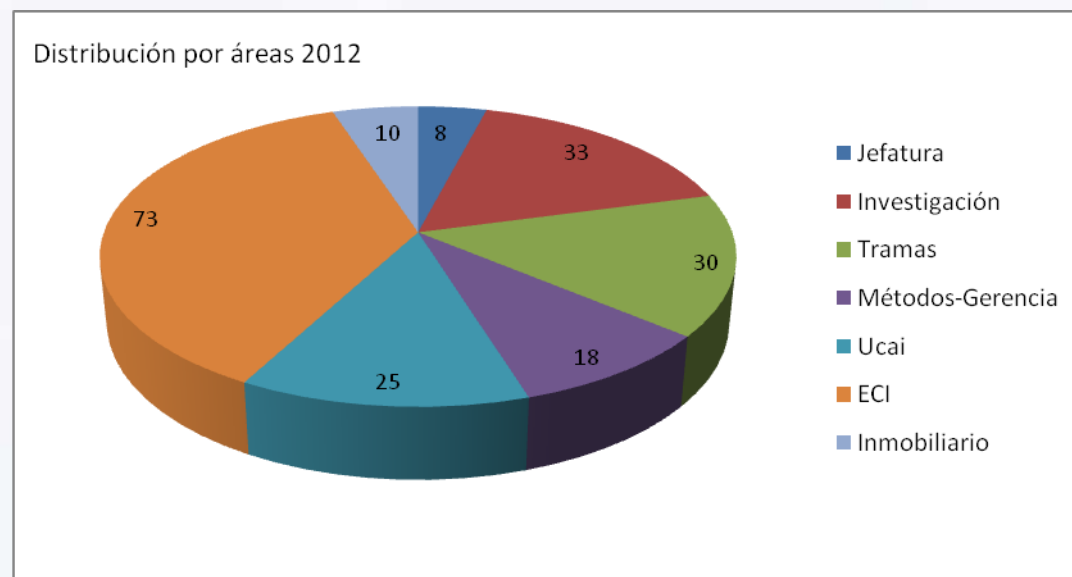
La ONIF fue creada por la Resolución de 27 de octubre de 1998, de la Presidencia de la Agencia Estatal de Administración Tributaria. Es una Unidad especializada en la captación de información, en la investigación básica del fraude fiscal y en la definición de estrategias y métodos generales para atacarlo.

## ESTRUCTURA DE LA ONIF



## PERSONAL DE LA ONIF POR ÁREAS

La ONIF contó con 197 empleados en 2012



## **FUNCIONES DE LA ONIF**

### **OBTENCIÓN DE INFORMACIÓN**

#### **NACIONAL**

EL PLAN NACIONAL DE CAPTACIÓN DE INFORMACIÓN

PROGRAMAS DEL PLAN NACIONAL DE CAPTACIÓN DE INFORMACIÓN (PNCI)

Sector Inmobiliario

Información financiera

Información exterior

Actividades económicas

OTROS PROGRAMAS NO INCLUIDOS EN EL PNCI

RESUMEN DE TODOS LOS PROGRAMAS

REQUERIMIENTOS DE INFORMACIÓN

#### **INTERNACIONAL**

IMPUESTOS DIRECTOS

Peticiones de información previa solicitud

Información automática

Información espontánea

IVA

Peticiones de información previa solicitud

Información automática

Información espontánea

### **INVESTIGACIÓN**



## **FUNCIONES DE LA ONIF**

### **INVESTIGACIÓN**

INICIO  
RESULTADOS  
ÁREA DE INVESTIGACIÓN GENERAL  
ÁREA DE TRAMAS DE IVA  
ÁREA DE INMOBILIARIO

Los datos de la actividad de la ONIF incluidos en esta presentación se refieren al año 2012

## OBTENCIÓN DE INFORMACIÓN

## **OBTENCIÓN DE INFORMACIÓN NACIONAL**

### **TRATAMIENTO INFORMÁTICO**

Los requerimientos de información de los distintos programas del Plan Nacional de Captación de Información y de otros programas de captación se hacen a través de la aplicación ARES.

Los datos obtenidos se cargan en las Bases de Datos de la AEAT por medio de la aplicación INEX, de forma centralizada o descentralizada, excepto en algunos casos.

La información cargada está disponible en las aplicaciones Información Individual, Zújar de Contribuyentes, Zújares de diferentes materias como Inmobiliario, de Información Externa o Internacional y en las Consultas Inmobiliaria y de Cuentas corrientes.

## OBTENCIÓN DE INFORMACIÓN NACIONAL

### EL PLAN NACIONAL DE CAPTACIÓN DE INFORMACIÓN (PNCI)

El PNCI contiene la planificación de las actuaciones de control preventivo y de control en sentido estricto en el marco estratégico que conforman el Plan de Prevención del Fraude Fiscal de 2005, actualizado en 2008, y el Plan Integral de Prevención y Corrección del Fraude Fiscal, Laboral y a la Seguridad Social de 2010.

Veinte programas

Cuatro sectores de riesgo

- A. Sector inmobiliario
- B. Sector financiero
- C. Información exterior
- D. Actividades económicas

Dos tipos de actuaciones

- Centralizada
- Descentralizada

El ECI ha llevado a cabo los programas centralizados y, junto con el Equipo Inmobiliario, ha coordinado los programas descentralizados.

## OBTENCIÓN DE INFORMACIÓN NACIONAL

### PROGRAMAS DEL PLAN NACIONAL DE CAPTACIÓN DE INFORMACIÓN (PNCI)

#### Sector Inmobiliario (\*)

| Requeridos                     | Materia                     |
|--------------------------------|-----------------------------|
| Ayuntamientos                  | Convenios urbanísticos      |
| Colegios de Arquitectos        | Actividades de promoción    |
| Promotores                     | Promociones desarrolladas   |
| Administraciones públicas (**) | Contratos de Obras públicas |

**REGISTROS****16.534**

(\*) Programas descentralizados

(\*\*) Programa centralizado

## OBTENCIÓN DE INFORMACIÓN NACIONAL

### PROGRAMAS DEL PLAN NACIONAL DE CAPTACIÓN DE INFORMACIÓN (PNCI)

#### Información financiera

##### Requeridos

Entidades financieras

##### Materia

Suma de abonos > 3 millones de euros

Identificación de titulares

**CUENTAS  
BANCARIAS**  
**152.590**

## OBTENCIÓN DE INFORMACIÓN NACIONAL

### PROGRAMAS DEL PLAN NACIONAL DE CAPTACIÓN DE INFORMACIÓN (PNCI)

#### Información exterior

| Requeridos                   | Materia  |
|------------------------------|--|
| Banco de España              | Tráfico de divisas   |
| Mº Economía y Competitividad | Inversiones extranjeras en España y españolas en el extranjero |

**REGISTROS**

**5.516.524**

## OBTENCIÓN DE INFORMACIÓN NACIONAL

### PROGRAMAS DEL PLAN NACIONAL DE CAPTACIÓN DE INFORMACIÓN (PNCI)

#### Actividades económicas

| Requeridos   | Materia  |
|--|--|
| Administraciones públicas  | Contratos excepto de Obras públicas              |
| Casas de subastas  | Compradores y vendedores                         |
| Autoescuelas   | Actividad en el año, profesores, etc.            |
| Centros médicos  | Certificados para renovar el permiso de conducir |
| Colegios de Farmaceúticos  | Traspasos de locales de farmacia                 |
| Empresas de seguridad  | Actividad en el año                              |
| Mº Economía y Competitividad                                       | Deducciones a empresas por I+D                   |
| Autorizados para realizar la Inspección Técnica de vehículos       | Actividad en el año                              |
| 164 Municipios capitales de provincia o mayores de 50.000 hab. (*) | Licencias de apertura de establecimientos        |

**REGISTROS**  
**5.005.340**

(\*) Programa descentralizado



## OBTENCIÓN DE INFORMACIÓN NACIONAL

### OTROS PROGRAMAS NO INCLUIDOS EN EL PNCI

| Requeridos                     | Materia   |
|--------------------------------|---|
| Banco de España                | Cuentas abiertas en el exterior por residentes  |
| Mº Hacienda y AAPP             | Perceptores de Incentivos económicos regionales |
| Entidades financieras          | Alquiler de cajas de seguridad                  |
| Captación a través de Internet | Prensa  |
| Dos revistas semanales         | Pagos por reportajes                            |
| Feria de Madrid (IFEMA)        |   |
| Concesionaria de Autopistas    | Pagos por Expropiaciones                        |
| Administraciones públicas      | Subcontratistas                                 |

**REGISTROS****1.659.982**

## **OBTENCIÓN DE INFORMACIÓN NACIONAL**

### **RESUMEN DE TODOS LOS PROGRAMAS**

**TOTAL DE  
REGISTROS  
12.350.970**

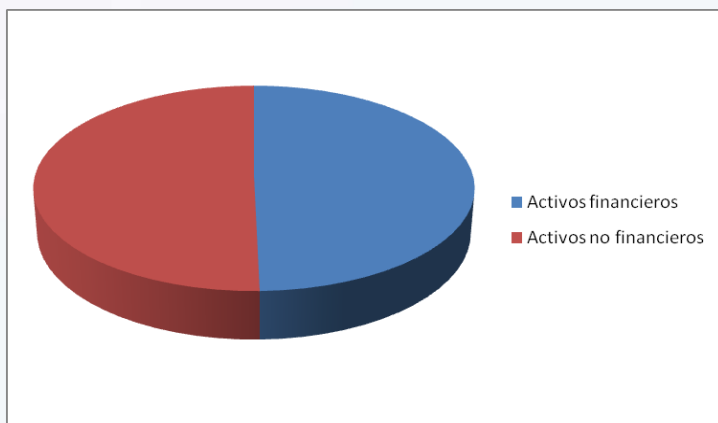
## OBTENCIÓN DE INFORMACIÓN NACIONAL

### REQUERIMIENTOS DE INFORMACIÓN 1/4

El ECI se encarga de la tramitación de los requerimientos a contribuyentes adscritos a la Delegación Central de Grandes Contribuyentes, al Banco de España, a la Comisión Nacional del Mercado de Valores, a Juzgados y Tribunales de ámbito nacional, etc.

#### ECI

En el año 2012 se iniciaron 17.870 expedientes, 8.870 de Activos financieros y 9.000 de Activos no financieros. El crecimiento respecto del año anterior fue del 31 %.

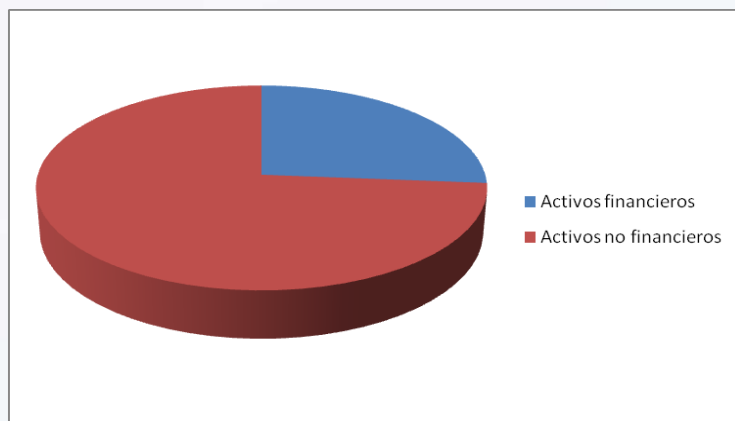


## OBTENCIÓN DE INFORMACIÓN NACIONAL

### REQUERIMIENTOS DE INFORMACIÓN 2/4

En 2012 se iniciaron 95.883 expedientes de gestión propia de las Dependencias territoriales. El aumento en 2012 fue del 5 por ciento.

### DEPENDENCIAS REGIONALES

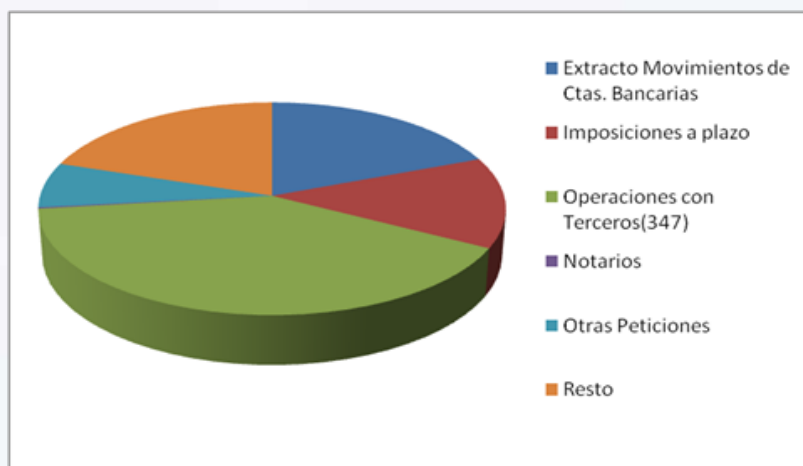


## OBTENCIÓN DE INFORMACIÓN NACIONAL

### REQUERIMIENTOS DE INFORMACIÓN 3/4

#### ECI

**El 73 % de los expedientes se concentran en tres subtipos: Operaciones con terceros 347, Extracto de movimientos de cuentas bancarias e Imposiciones a plazo.**

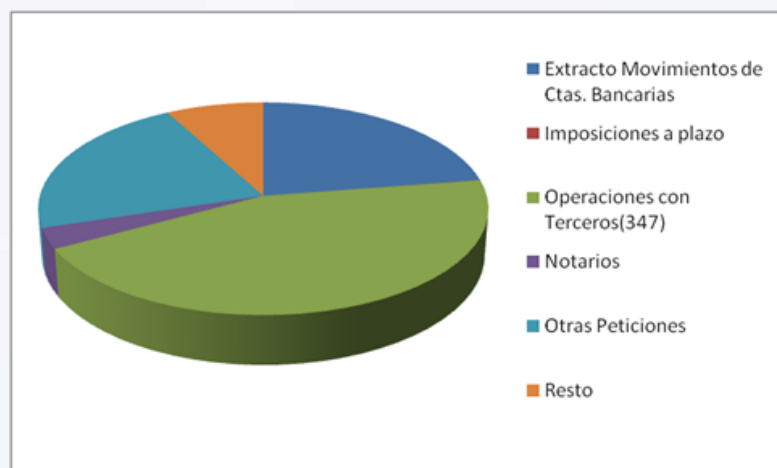


## OBTENCIÓN DE INFORMACIÓN NACIONAL

### REQUERIMIENTOS DE INFORMACIÓN 4/4

#### DEPENDENCIAS REGIONALES

El 67,0 % de los expedientes son del tipo Operaciones con terceros y Extracto de movimientos de cuentas bancarias. El volumen de Otras peticiones asciende al 21,9 %



## OBTENCIÓN DE INFORMACIÓN INTERNACIONAL

Se intercambian datos de españoles en el extranjero y de extranjeros en España.

Podemos distinguir las siguientes formas de intercambio:

- a) Previa solicitud de asistencia mutua de la autoridad competente del otro Estado o entidad
- b) De forma automática en relación con determinadas categorías de información
- c) De forma espontánea, cuando pueda ser útil al otro Estado o entidad

El ECI es el encargado de ejercer las funciones de asistencia mutua internacional, actuando a estos efectos como oficina central de enlace (Central Liaison Office CLO)

## **OBTENCIÓN DE INFORMACIÓN INTERNACIONAL**

### **TRATAMIENTO INFORMÁTICO**

El intercambio de información con otros países se apoya informáticamente en la aplicación INTER, que permite llevar un registro completo de la información recibida y enviada por cualquiera de las modalidades. Además, sirve de cauce de comunicación entre la ONIF y las Administraciones Territoriales de la AEAT.

La información recibida de otros países en base al intercambio automático se carga en la aplicación INEX (Información Externa), que permite procesar ficheros de gran tamaño. Si es posible identificar al contribuyente al que le afecta la información recibida, esta se carga en BDC a través de la correspondiente ficha INEX.



## OBTENCIÓN DE INFORMACIÓN INTERNACIONAL

### IMPUESTOS DIRECTOS

#### Peticiones de información previa solicitud

|            | Recibidas | Enviadas |
|------------|-----------|----------|
| Peticiones | 641       | 381      |
| Países     | 35        | 45       |

## OBTENCIÓN DE INFORMACIÓN INTERNACIONAL

### IMPUESTOS DIRECTOS

#### Información automática (\*)

|           | Recibidos | Enviados  |
|-----------|-----------|-----------|
| Registros | 1.163.609 | 1.898.610 |
| Países    | 48        | 51        |

**REGISTROS  
RECIBIDOS**

**1.163.609**

(\*) Comprende la información de las rentas del Convenio OCDE, de la Directiva del Ahorro y la enviada por terceros países y Territorios Asociados

## OBTENCIÓN DE INFORMACIÓN INTERNACIONAL

### IMPUESTOS DIRECTOS

#### Información espontánea

|             | Recibidos | Enviados |
|-------------|-----------|----------|
| Expedientes | 147       | 59       |
| Registros   | 1.772     | 69       |
| Países      | 14        | 12       |

**REGISTROS  
RECIBIDOS**

**1.772**

## OBTENCIÓN DE INFORMACIÓN INTERNACIONAL

### IVA

#### Peticiones de información previa solicitud

|            | Recibidas | Enviadas |
|------------|-----------|----------|
| Peticiones | 1.797     | 646      |
| Países     | -         | 25       |

## OBTENCIÓN DE INFORMACIÓN INTERNACIONAL

### IVA

#### Información automática

|           | Recibidos (*) | Enviados(**) |
|-----------|---------------|--------------|
| Registros | 21.056        | 4.324        |
| Países    | 21            | 27           |

**REGISTROS  
RECIBIDOS**

**21.056**

(\*) Comprende la información sobre medios de transporte nuevos, números IVA asignados a españoles, devoluciones IVA a españoles, números IVA cancelados.

(\*\*) Comprende números IVA asignados a SP de otros EEMM, devoluciones IVA a no establecidos y números IVA cancelados.

## OBTENCIÓN DE INFORMACIÓN INTERNACIONAL

### IVA

#### Información espontánea

|             | Recibidos | Enviados |
|-------------|-----------|----------|
| Expedientes | 384       | 279      |
| Países      | 19        | 14       |

## OBTENCIÓN DE INFORMACIÓN INTERNACIONAL

### RESUMEN

**TOTAL DE  
REGISTROS**

**1.186.437**

**REGISTROS DE  
IMPUESTOS  
DIRECTOS**

**1.165.381**

**REGISTROS  
DE IVA**

**21.056**

## OBTENCIÓN DE INFORMACIÓN

**TOTAL DE  
REGISTROS**

**13.537.407**

**REGISTROS DE  
INFORMACIÓN  
NACIONAL**

**12.350.970**

**REGISTROS DE  
INFORMACIÓN  
INTERNACIONAL**

**1.186.437**





## INVESTIGACIÓN

## INVESTIGACIÓN

### INICIO

#### Proyectos de investigación propios de cada Área

- Estudio por la ONIF de colectivos de riesgo

#### Análisis de la información recibida

- Informes SEPBLAC (\*)
- Unión Europea
- Denuncias

(\*) Servicio Ejecutivo de la Comisión de Prevención del Blanqueo de Capitales e Infracciones Monetarias  
En 2012 se recibieron en la ONIF 550 expedientes SEPBLAC.

## INVESTIGACIÓN

### RESULTADOS / 1

#### Propuestas de Investigación de alerta o denuncia temprana

- Se necesitan medios que no están al alcance de la actuación de la ONIF
- Escuchas telefónicas, etc

Posteriormente estos expedientes pueden dar lugar a la entrada y registro de oficinas.

La Unidad Central de Auditoría Informática (UCAI) de la ONIF se encarga de esta función.

## INVESTIGACIÓN

### RESULTADOS / 2

#### **-Fichas de Investigación con transcendencia tributaria (FITT)**

Expedientes que se remiten a las Dependencias regionales o al Control Tributario y Aduanero de la DCGC (\*) para un análisis más en profundidad y, en su caso, carga en el Plan de Inspección.

#### **- Propuesta de inicio de expediente de investigación (PIEI)**

Expedientes con riesgos fiscales que van a ser analizados por las Unidades de Investigación de las diferentes Dependencias regionales, Control Tributario y Aduanero de la DCGC (\*) o la propia ONIF.

#### **-Propuestas de programas de comprobación o de líneas de investigación.**

-.

**-Otros, concepto residual que incluye expedientes archivados por no apreciarse riesgo fiscal, remisión a Aduanas o envío a otros países como información espontánea, etc..**

(\*) Delegación Central de Grandes Contribuyentes.

## INVESTIGACIÓN

### ÁREA DE INVESTIGACIÓN GENERAL

#### Proyectos de investigación

Utilización de efectivo de alta denominación

Utilización de efectivo en operaciones económicas

Cuentas de corresponsalía

Entidades opacas

Deslocalizados

Tráfico de divisas

Multinacionales del juego on-line

**Nº DE FITT**

**297**

## INVESTIGACIÓN

### ÁREA DE TRAMAS

#### Sectores de riesgo

Electrónica

Telefonía

Automóviles

Metales

Alcoholes y bebidas refrescantes

Alimentación general

Hidrocarburos

**Nº DE FITT**

**119**

## INVESTIGACIÓN

### ÁREA DE INMOBILIARIA

#### Sectores de riesgo

Control de los desarrollos urbanísticos

Transmisiones de inmuebles

Control de las actividades de promoción y construcción con criterios económicos

Arrendamiento de inmuebles

Inmuebles de alto valor catastral

**Nº DE FITT**

**71**



# Gracias por su atención

